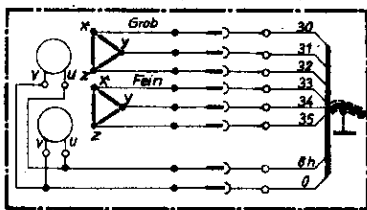
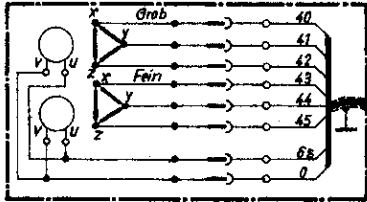


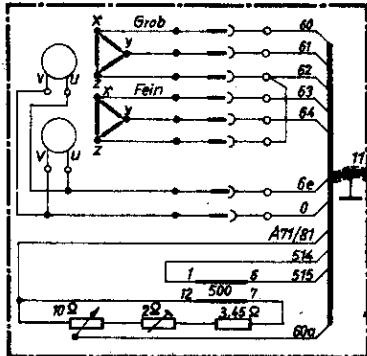
Geber (Höherwinkel)



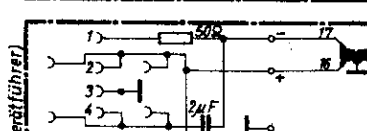
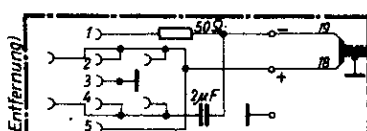
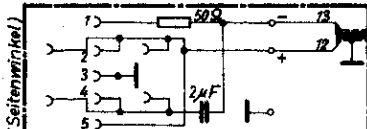
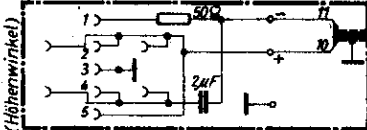
Geber (Seitenwinkel)



Gebereinsatz (Entfernung)



Fernsprechanchlusskästen



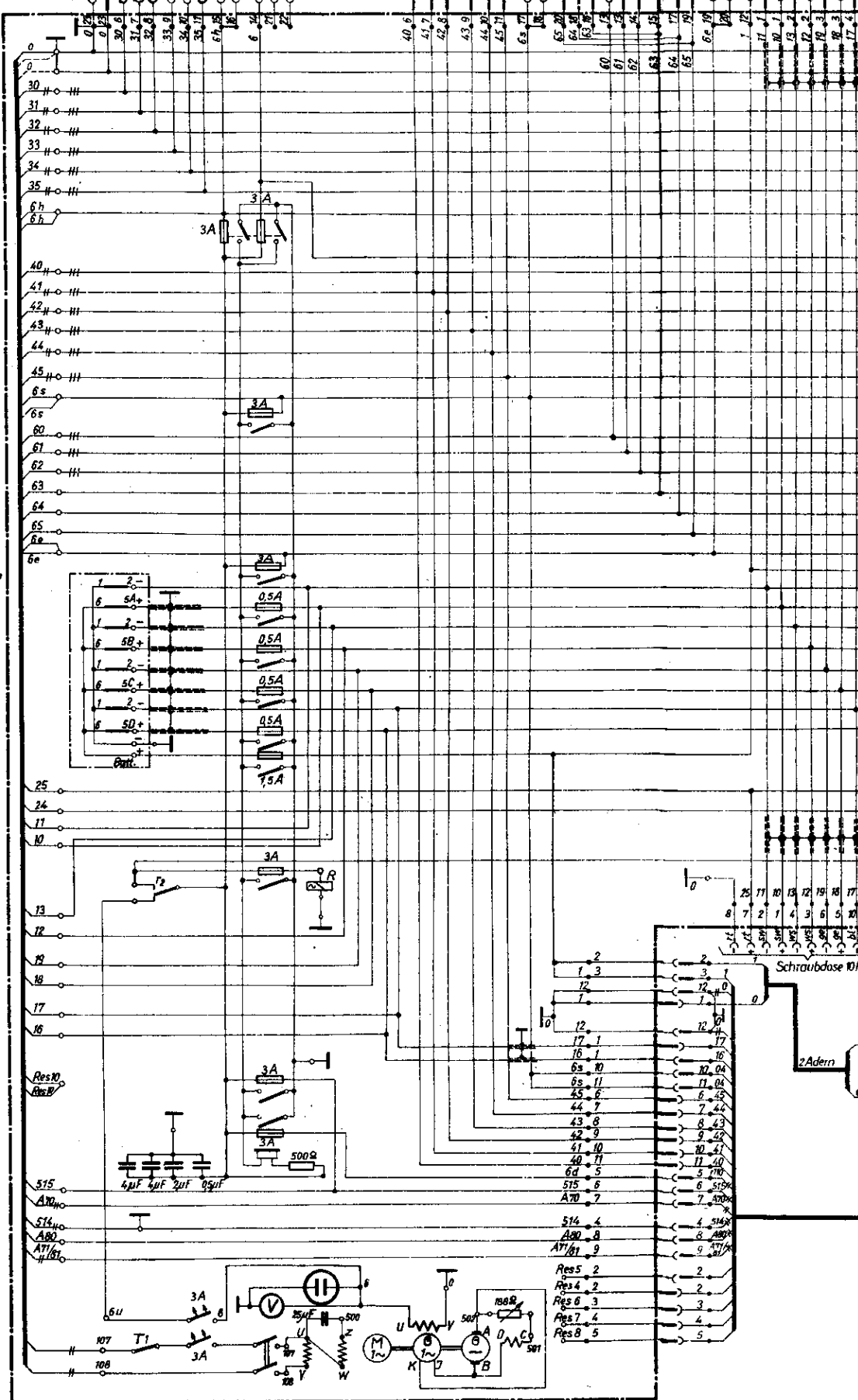
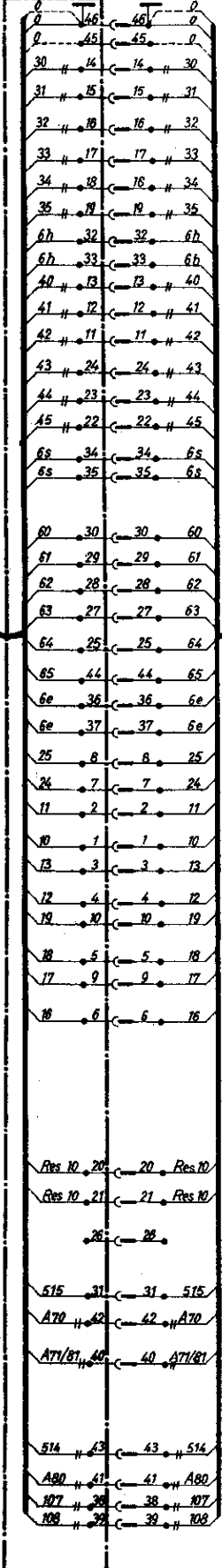
Übersetzungstabelle

Aderbezeichnung	war bis Gerät 1300	war ab Gerät 1301
514	100	0 (Renkl. a. Anschl.-Msd. Hülse 43)
515	6	6c
A80	A160	A160
A71/81	1a	0a

Anschluß f. Speisung 220V~

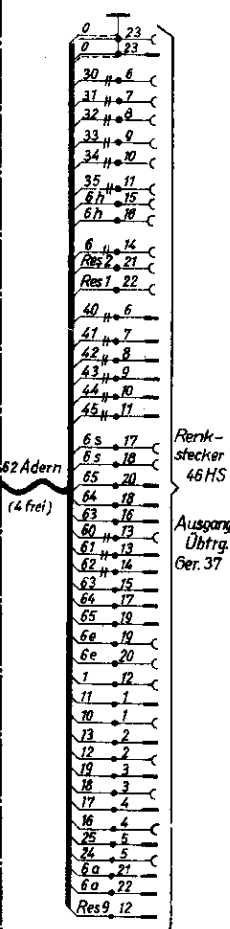
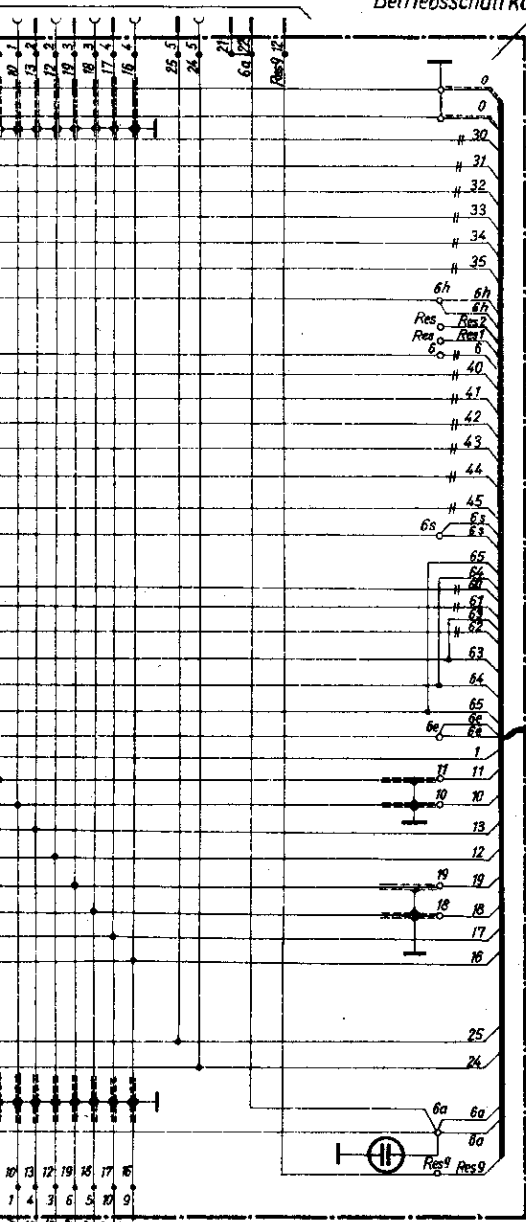
Renkdose 46 HS (Ausgang Übertrag. Gerät 37)

Anschlußdose od. Renkdose 46H

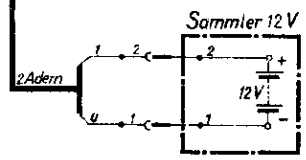


Betriebsschaltkasten 39T-1 gilt für Gerät 1301 ÷ 2000

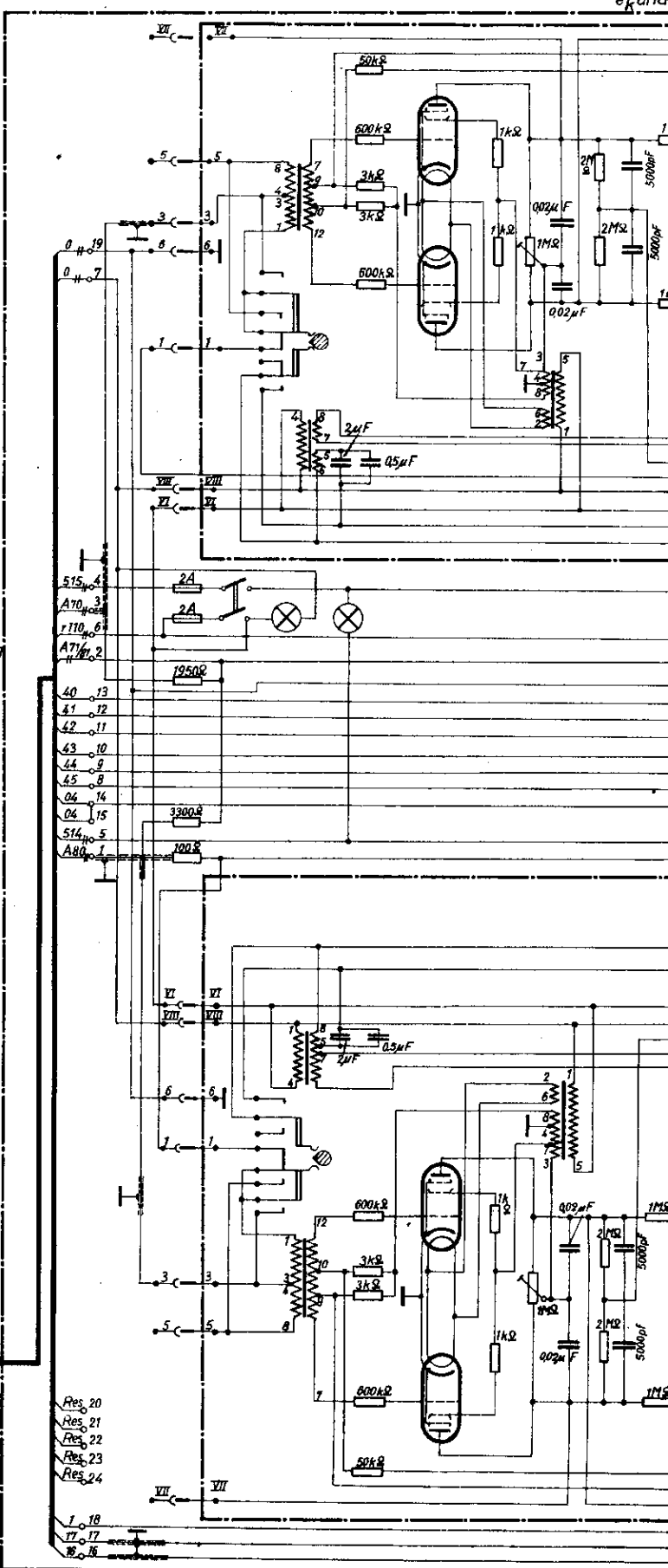
mit Relais ab 2001
ohne Relais



Schraubdose 10H für {Höhenwinkel, Entfernungs, Seitenwinkel, Gerätführer}



50 Adern (23 frei)



Werkstattbuch

Nr. 069

e_k - und h -Rechner
Schaltbild

F027-2

XXI/44

e_k und h - Abgleichgerät

