

Empfänger E 16 ZY

ZF-Teil
St 518 322 / 3. Ausgabe

HF-Teil
St 518 332 / 2. Ausgabe

NF-Teil
St 518 312 / 7. Ausgabe

Bedien-Gerät BG 16 ZY
St 514 563 / 8. Ausgabe

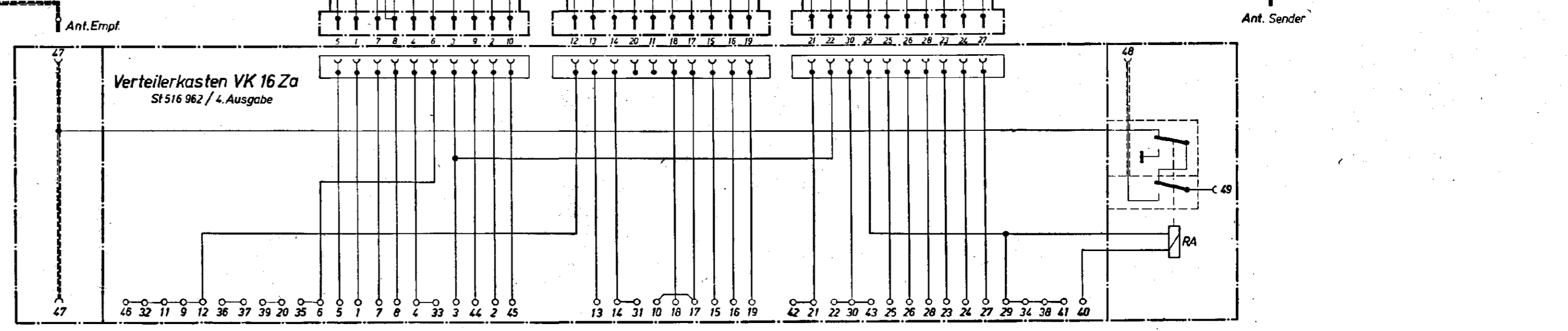
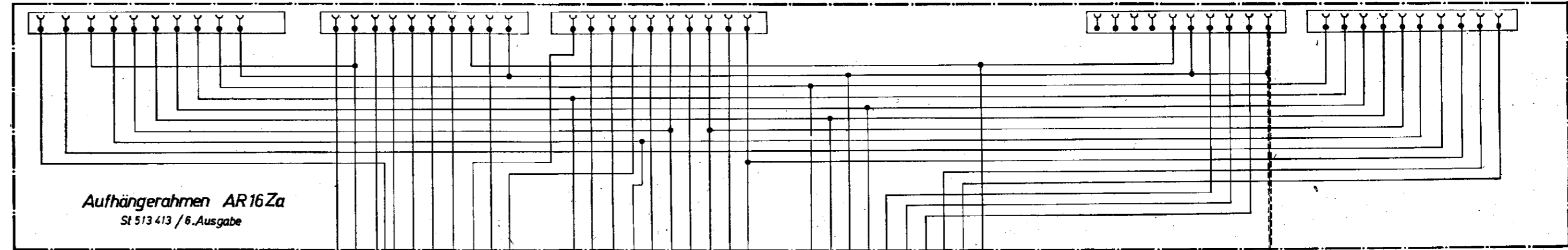
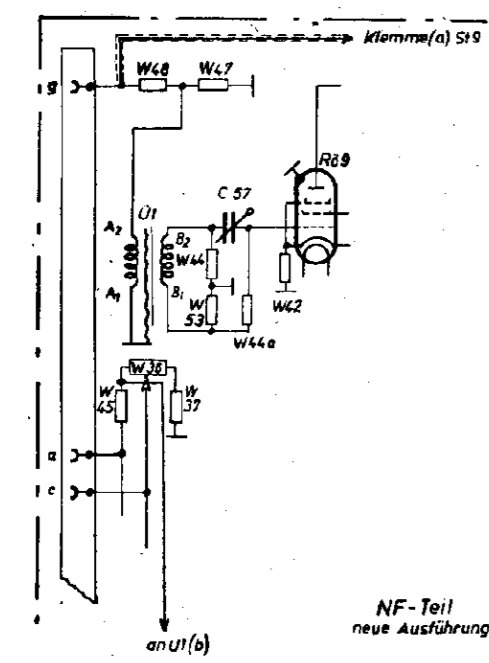
Sender S 16 ZY
St 514 553 / 2. Ausgabe

Sch.A17 ist nur bei einer be-
schränkten Anzahl Geräten eingebaut

Leitung nur bei Bedarf
anschließen

W110 wird vom
Prüfstand bei Bedarf
eingelötet

verdrillt



Geräteblock FuG 16 ZY
Aufhängerahmen AR 16 Za
Verteilerkasten VK 16 Za