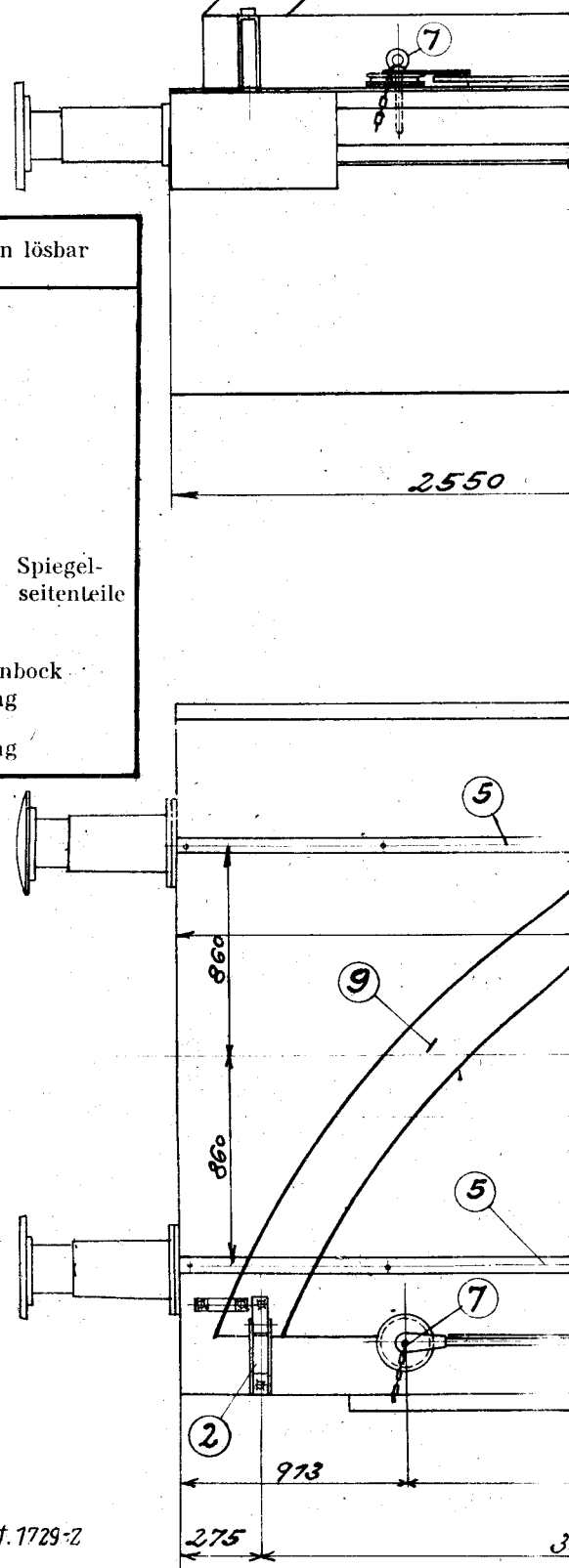
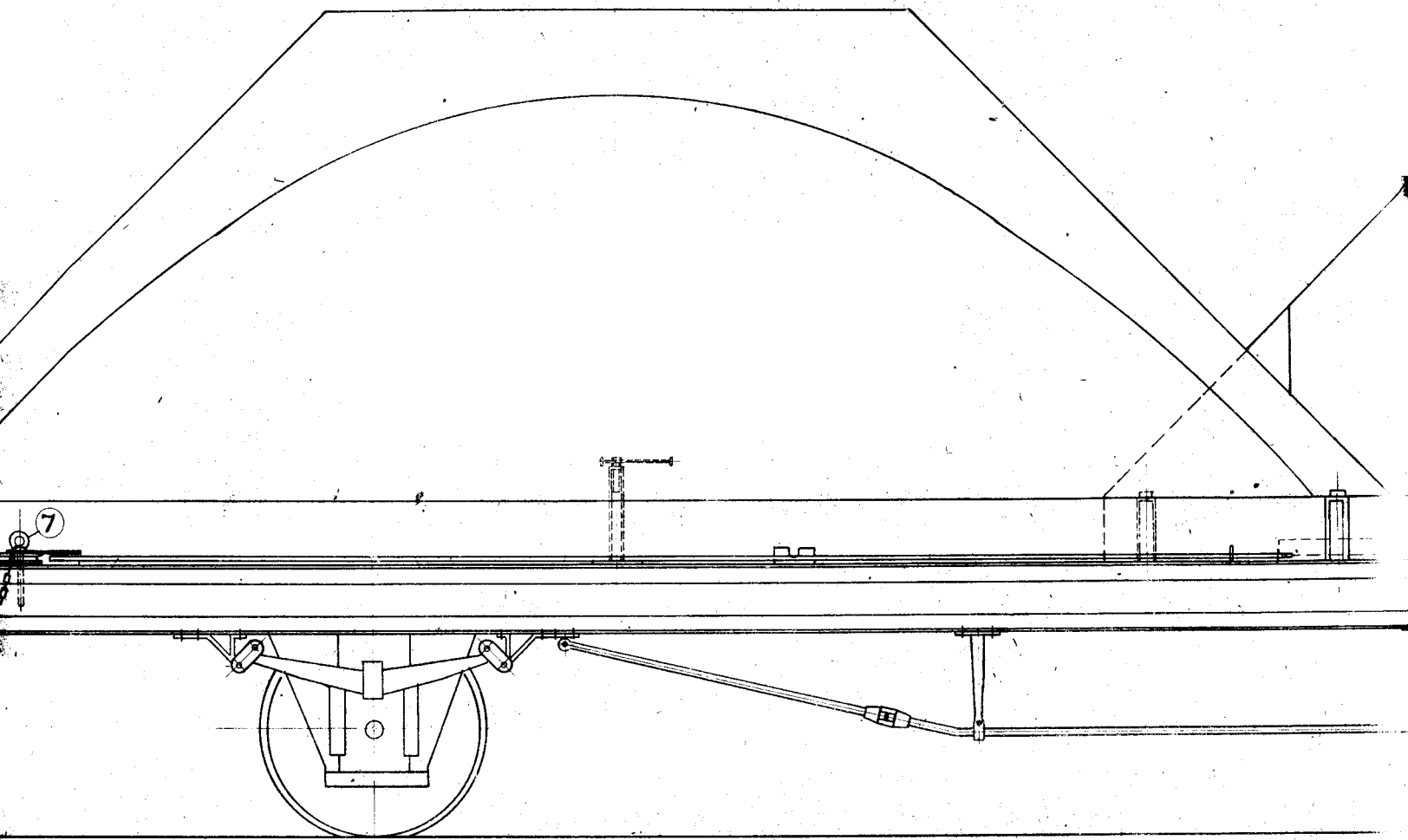


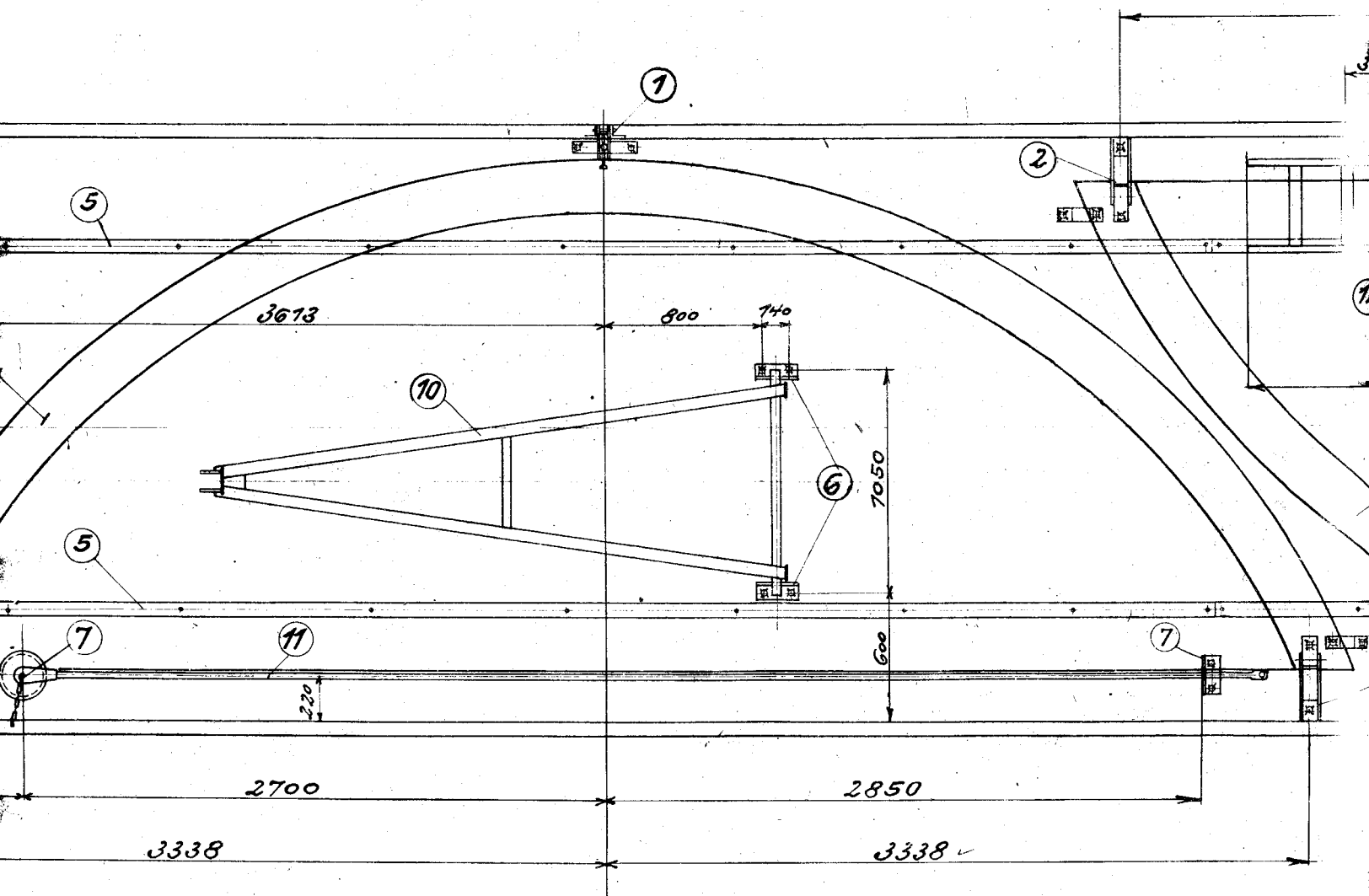
Teil	fest mit dem Wagen verbunden	vom Wagen lösbar
1	Halterungen für Spiegelteile	
2	Halterungen für Spiegelteile	
3	Haltebügel und -winkel für Leitern	
4	Klappbrücke	
5	Gleitschienen	
6	Lagerungen für den Rollenbock	
7	Augenbolzen mit Kette und Winkel	
8		Spiegel-Oberteil
9		Spiegel-Unterteil
		Spiegel-seitenteile
10		Rollenbock
11		Zugstange für Rollenbock
12		Holzleiter 5,5 m lang
13		Holzleiter 3,0 m lang

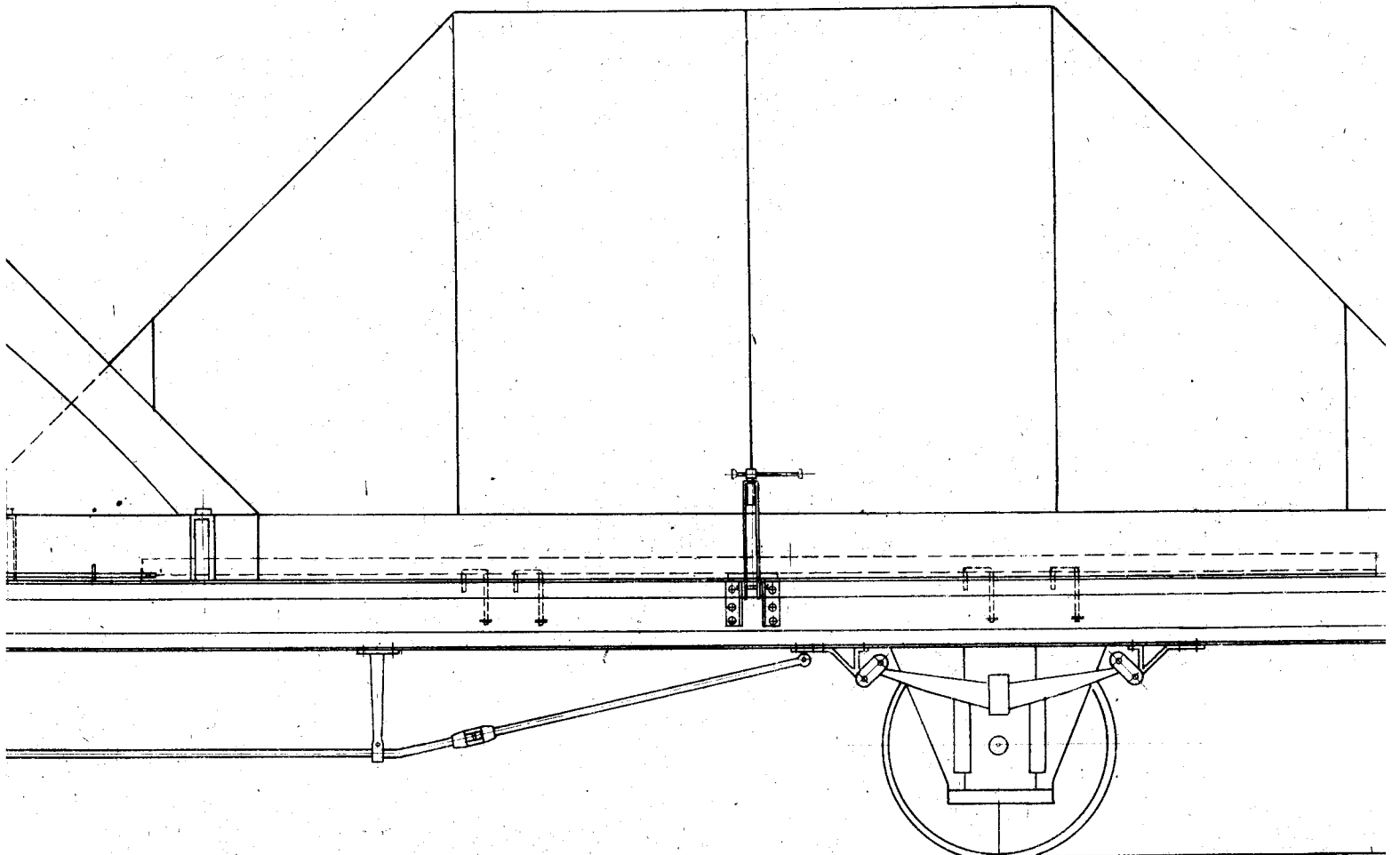




2550

8000





8000

2550

3338

3338

300

2000

2000

300

12

13

3

5500

3000

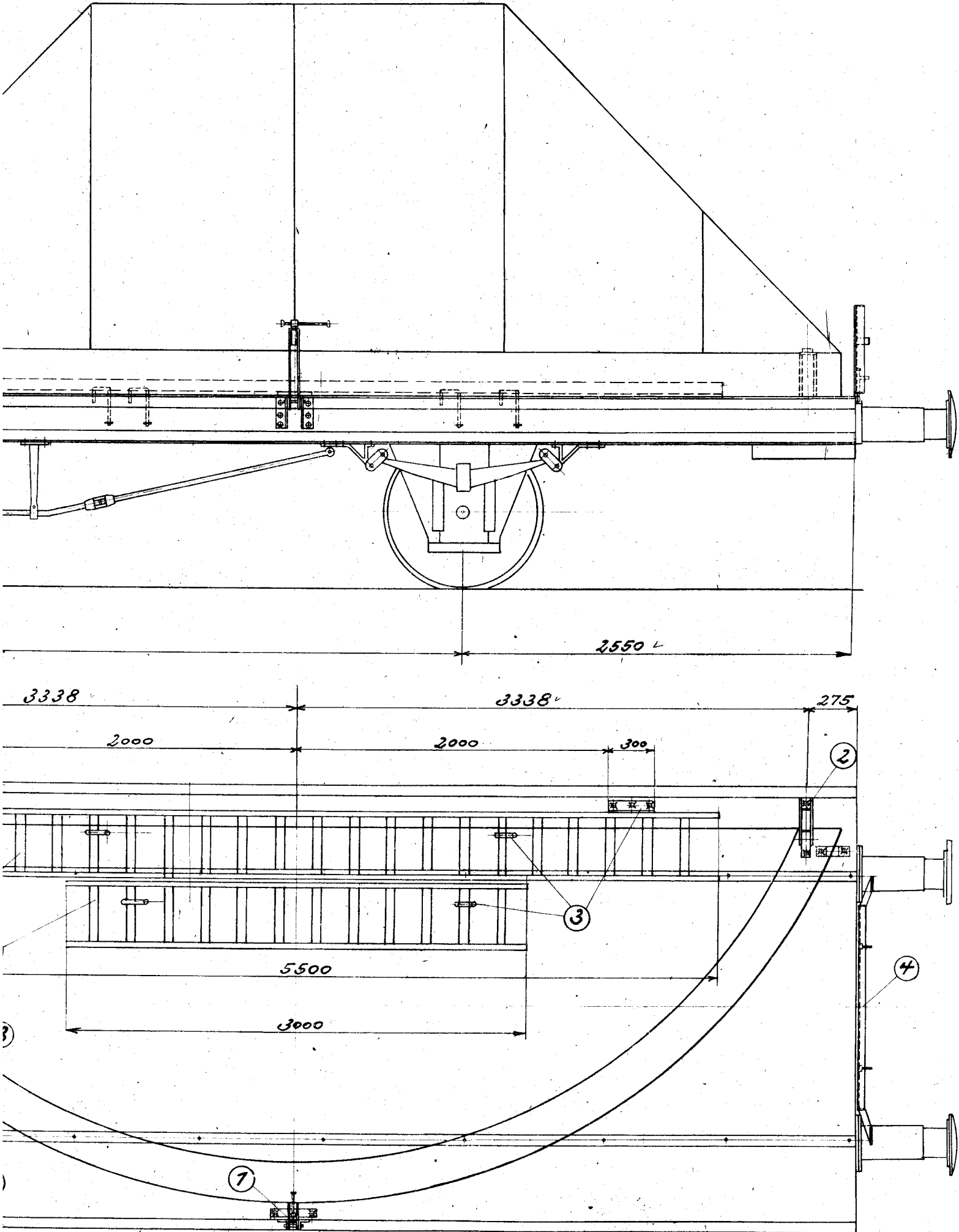
8

7

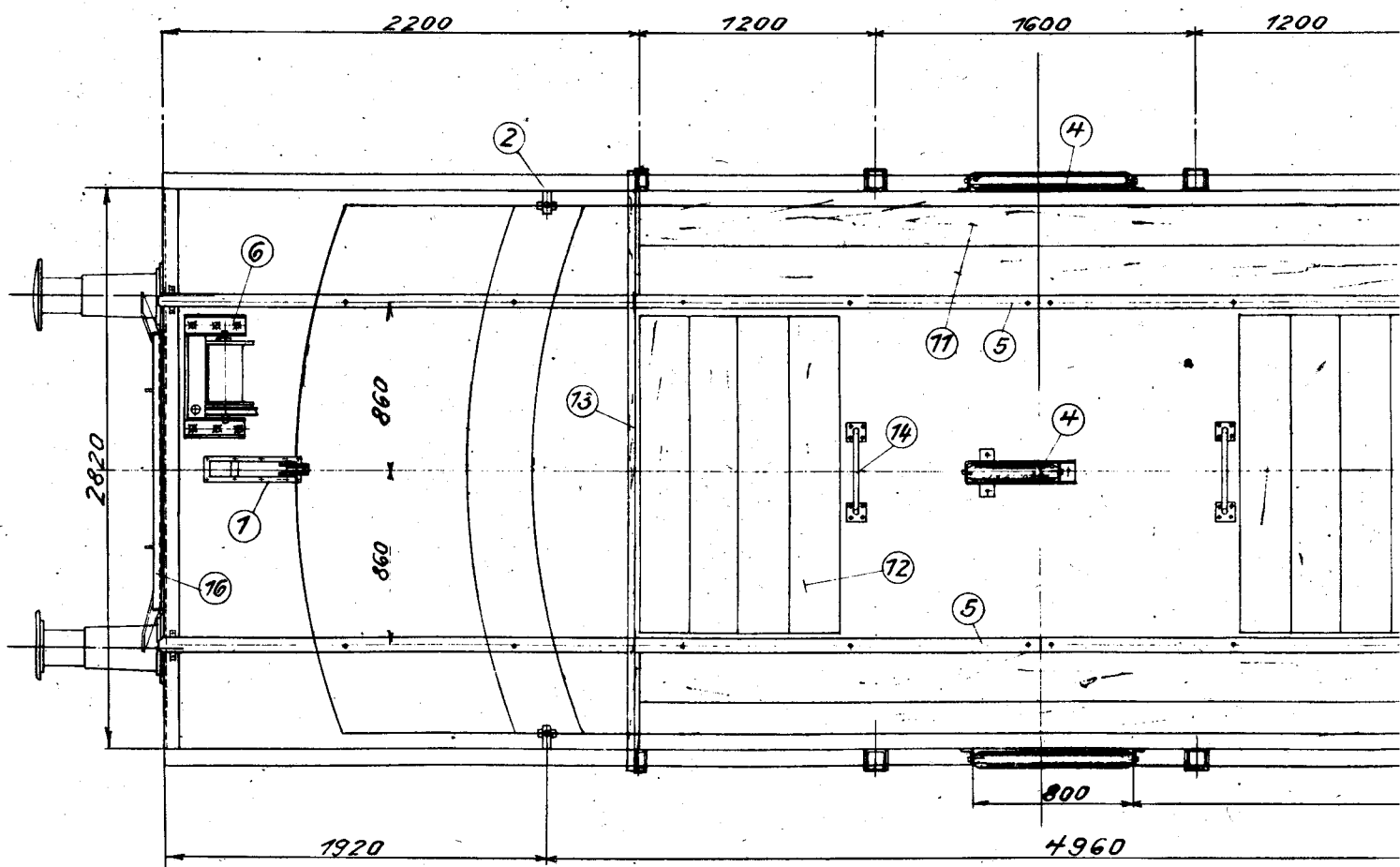
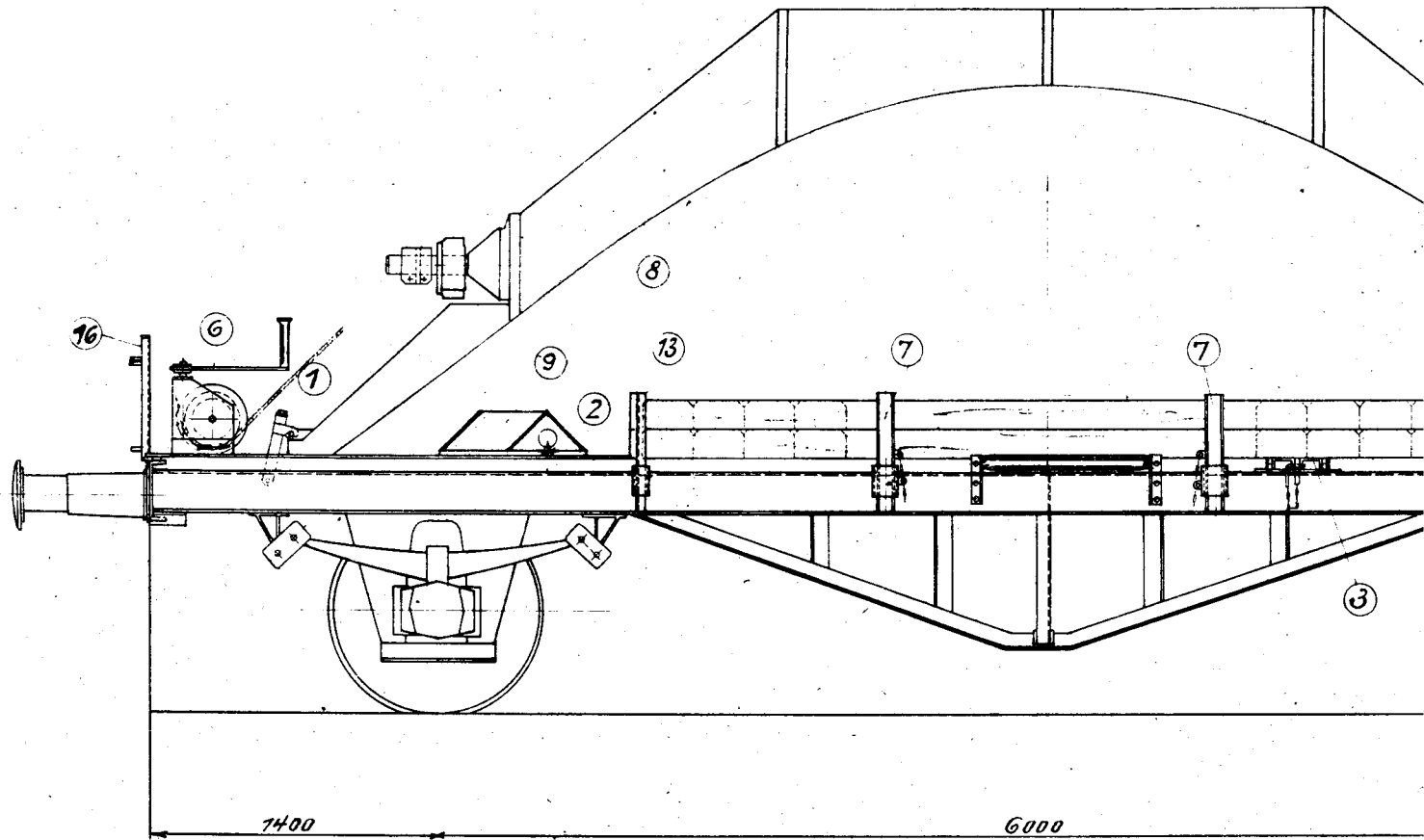
2

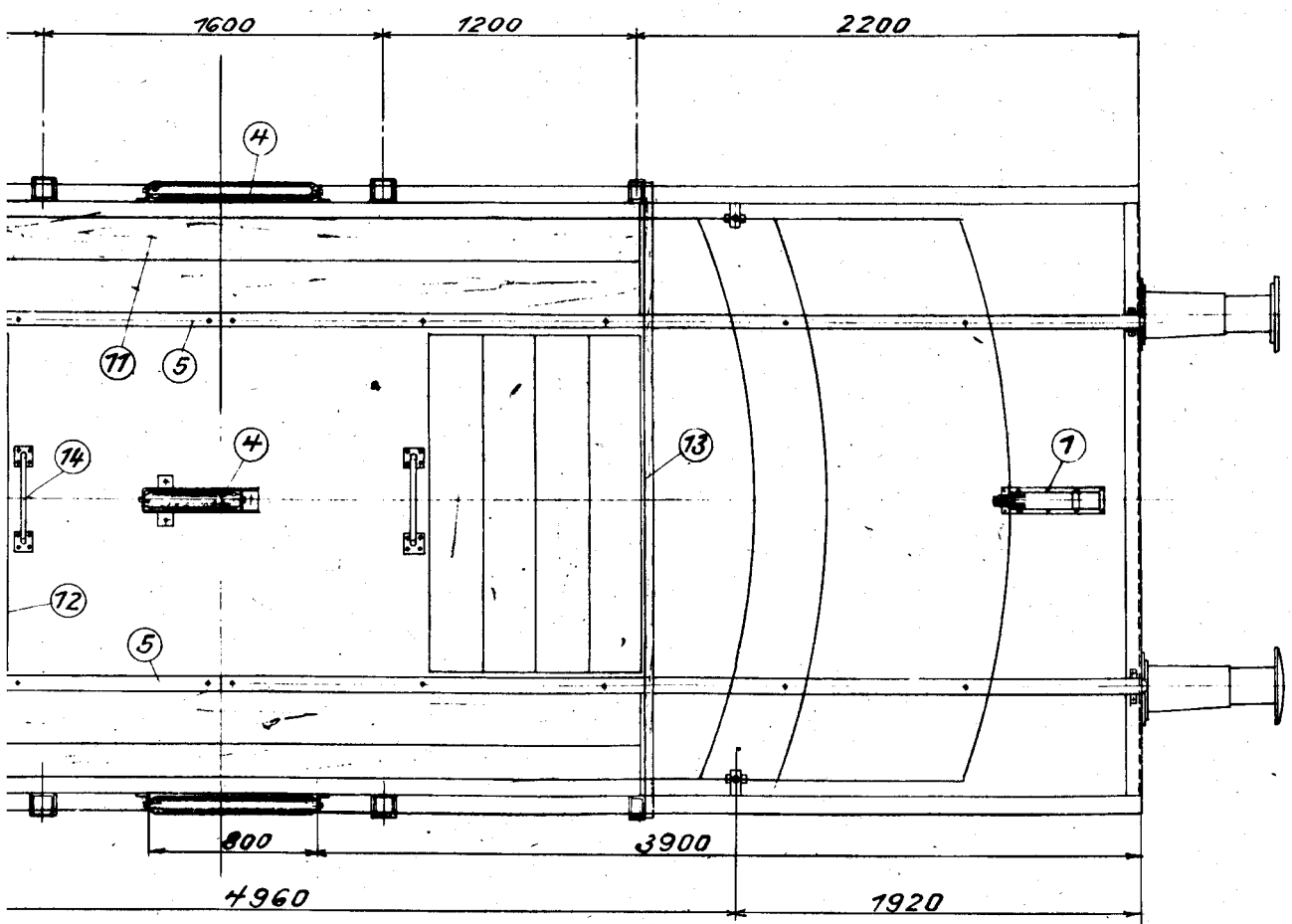
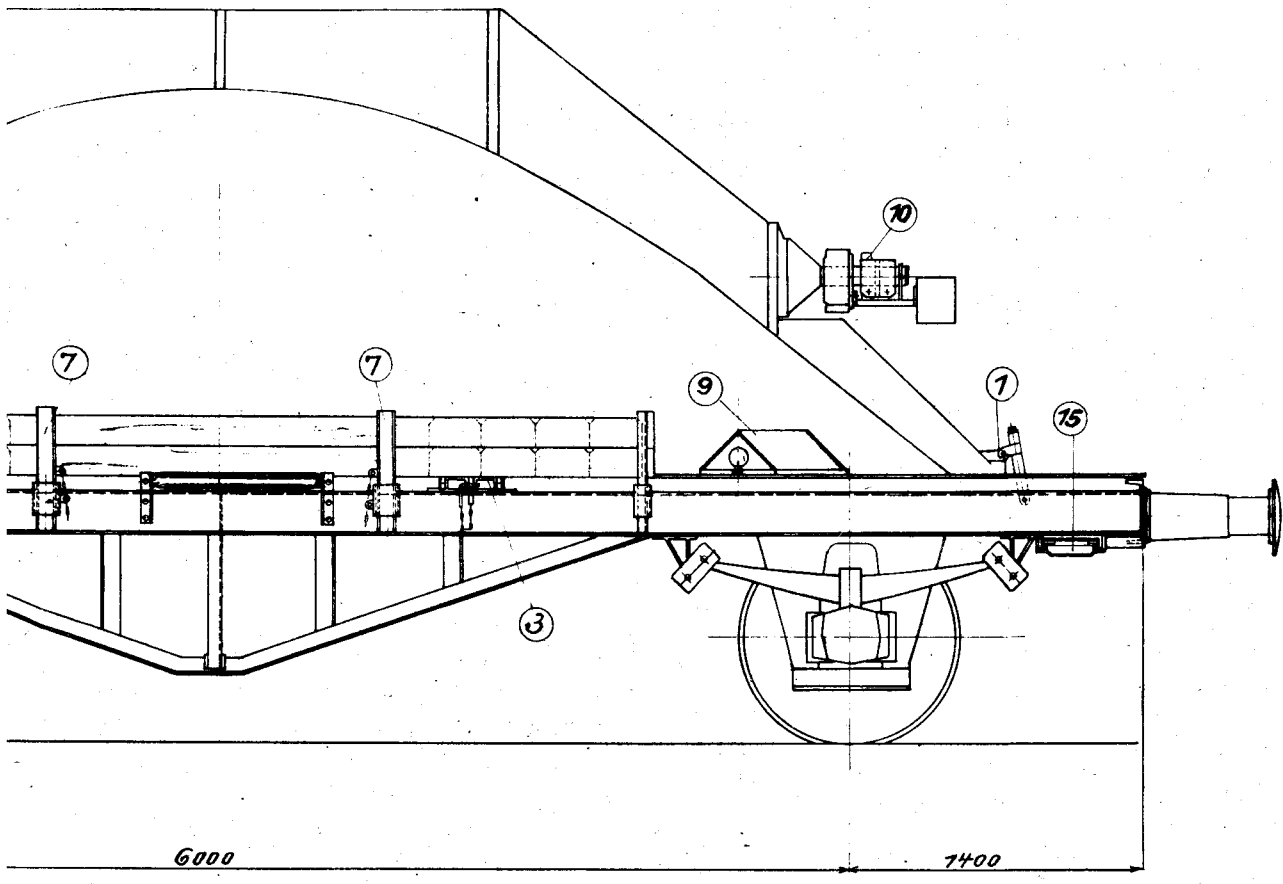
7

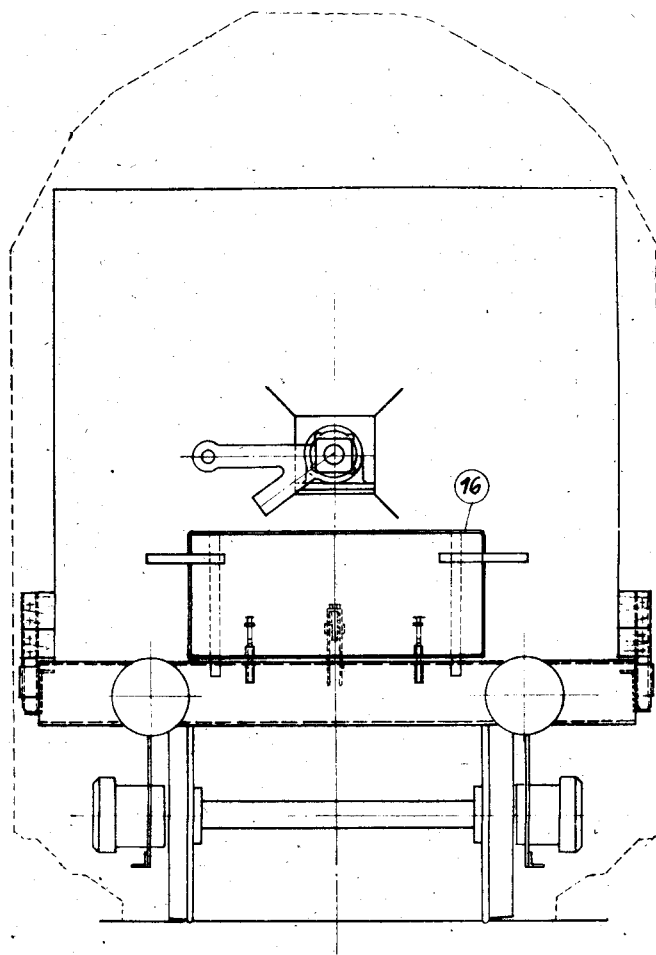
Wagen I: Spiegel-Ob.
Unterteil



Wagen I: Spiegel-Ober- und Unterteil



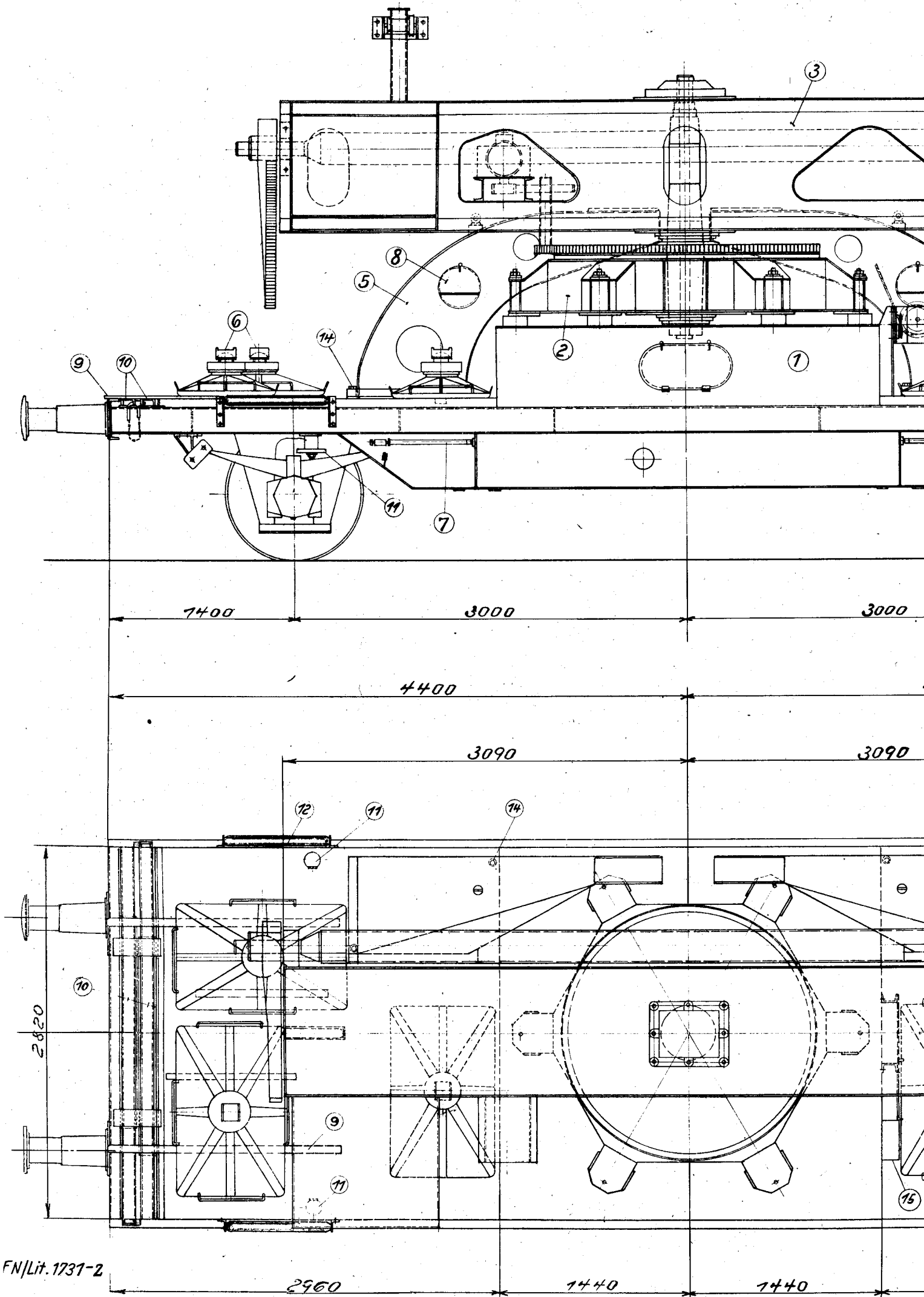


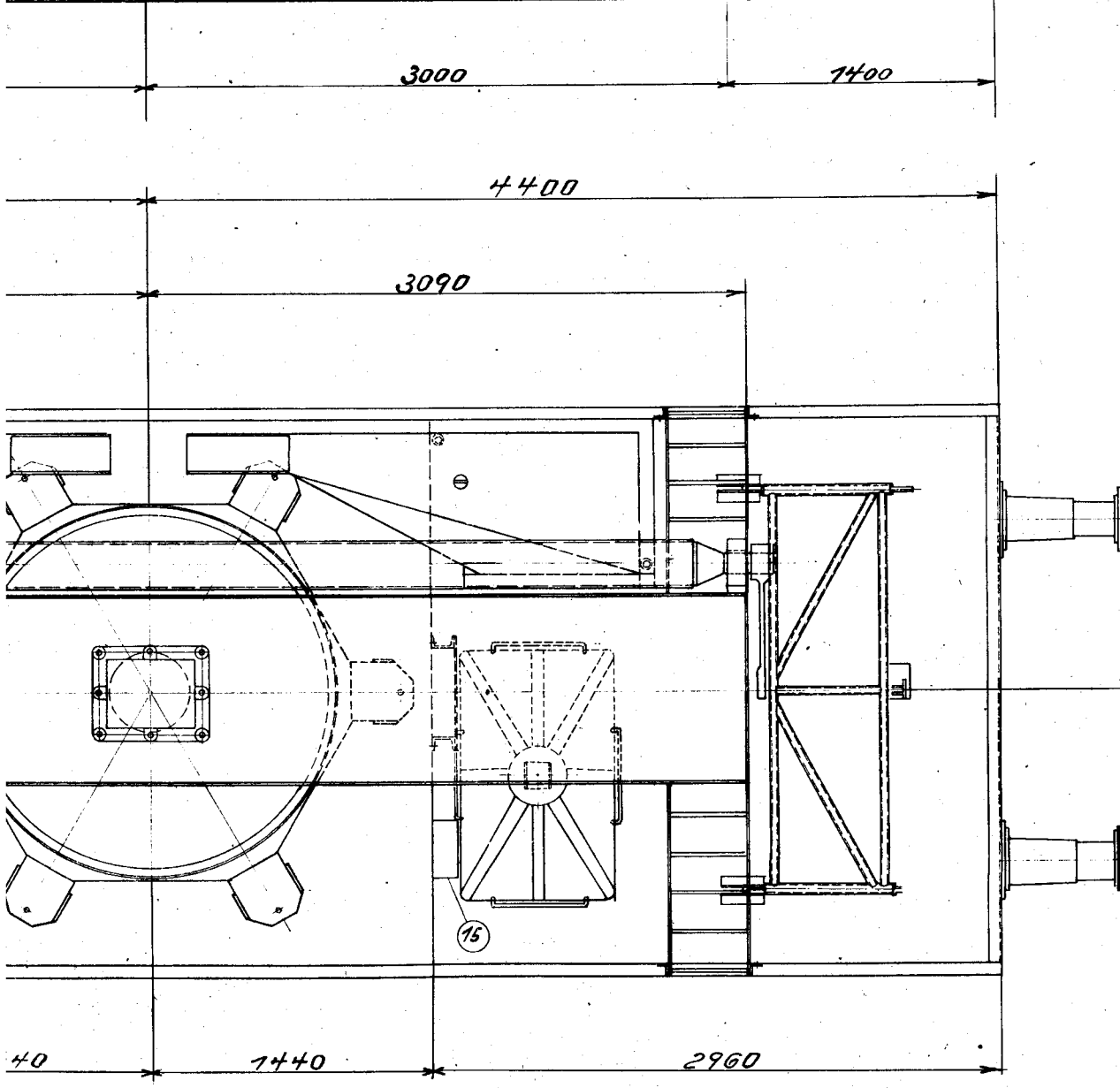
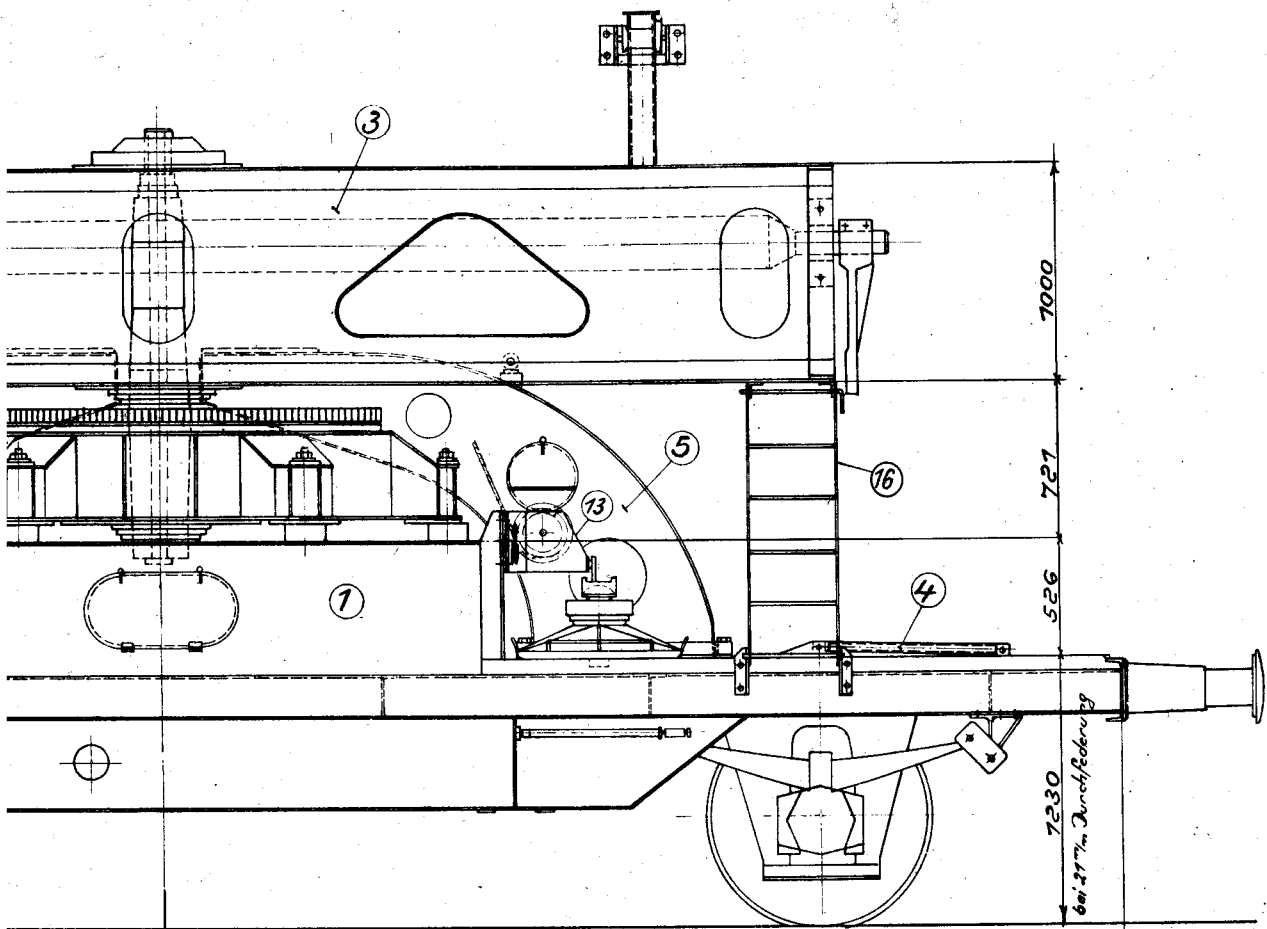


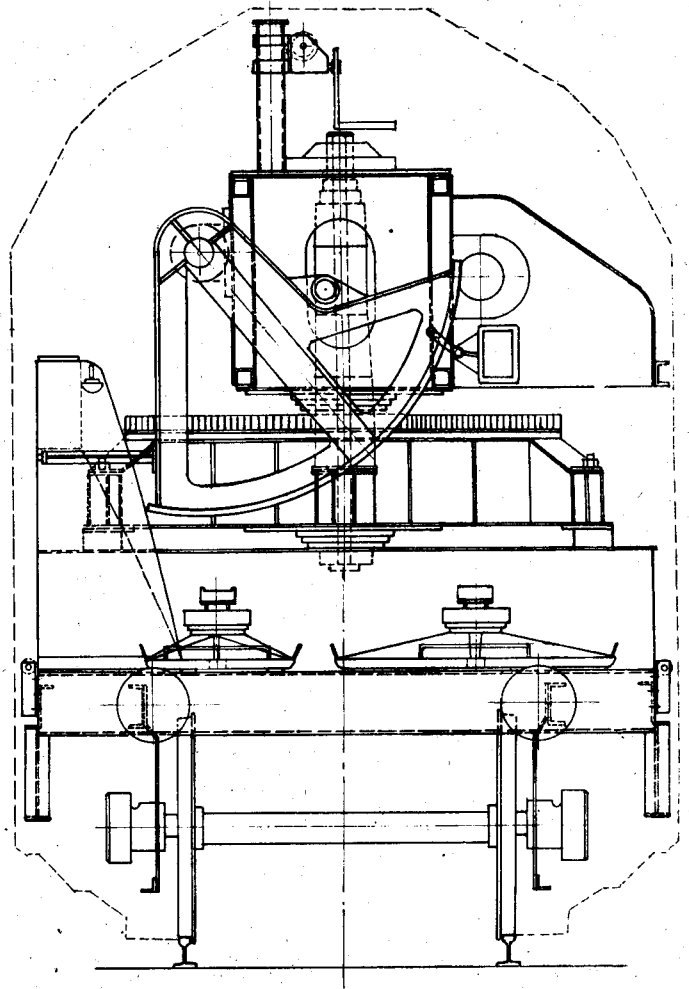
Teil	fest mit dem Wagen verbunden	vom Wagen lösbar
1	Halterungen für Spiegelmitteil	
2	Halterung für Spiegelränder	
3	Spiegelstützschienen	
4	Spiegel-Schwenkrollen	
5	Spiegel-Gleitschienen	
6	Handwinde	
7	Rungen mit Kette	
8		Spiegelmitteil
9		Spiegelränder
10		Feststellklotz für rechtes Spiegellager
11		8 Stück 4,0 m lange Schwellen
12		16 Stück 1,6 m lange Schwellen
13		2 Bordwände
14		2 Distanzbügel
15		Zwischenschienen
16		Klappbrücke

Wagen II: Spiegelmitteil

Anlage 3







Teil	fest mit dem Wagen verbunden	vom Wagen lösbar
1	Zwischenstück	
2	Grundplatte	
3	Hauptträger	
4	Fahrbahnstütze	
5		Tragarme
6		4 Abstützwinden
7		Steckdorne für Abstützwinden
8	Schraubenkasten mit 40 Tragarm- Befestigungsschrauben	
9	Gleitschienen	
10		Spiegelstützschienen
11	Kipplager für Spiegel	
12	Spiegelschwenkrolle	
13	Handwinde	
14	Tragarmbefestigung	
15	Distanzklotz	
16	2 Steigleitern	

ferner: 1 Schutzkasten für den Antriebsmotor

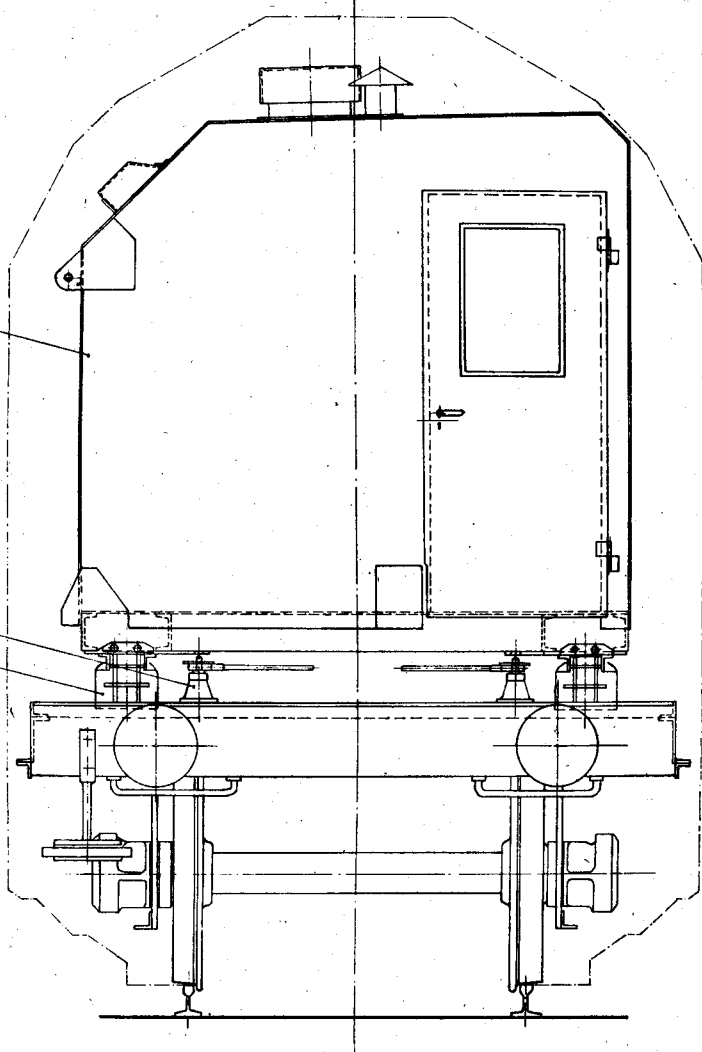
Wagen III : Sockelwagen

Anlage 4

1

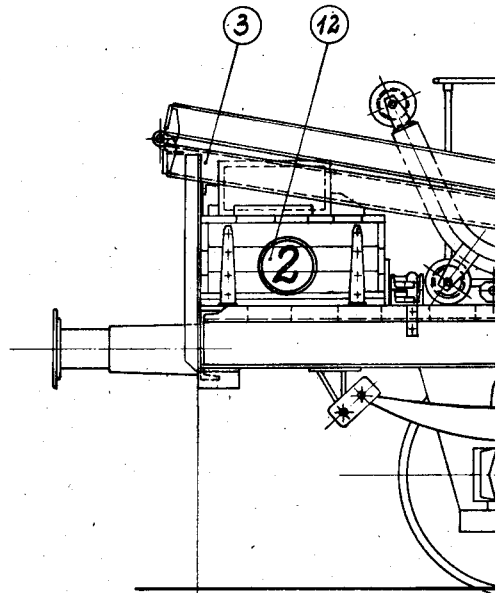
5

4



3

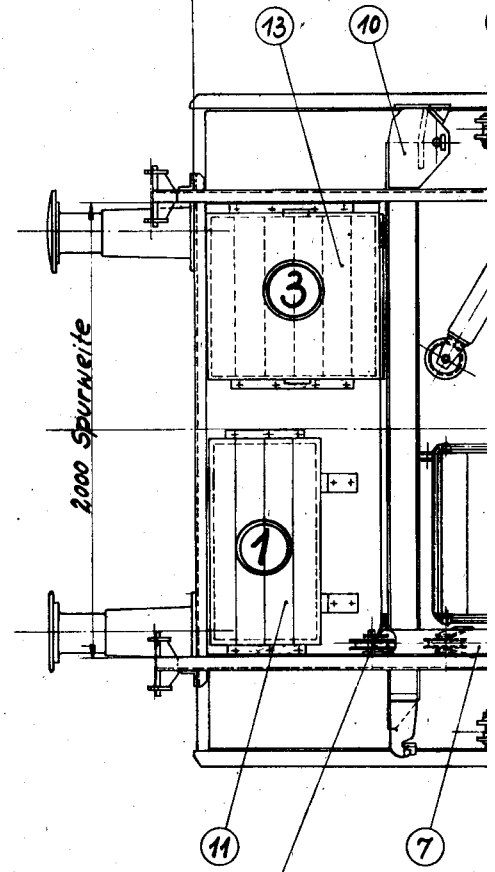
12



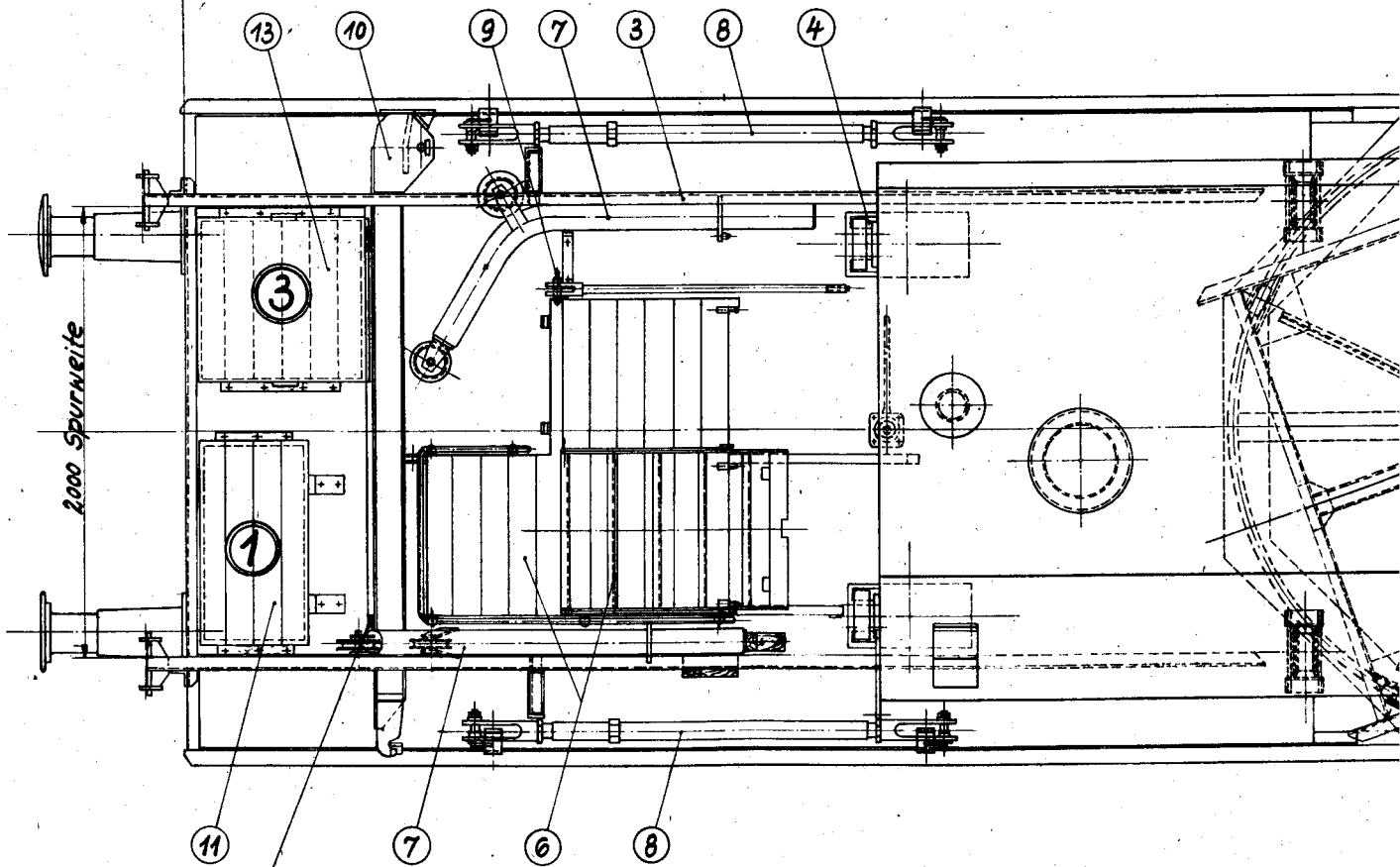
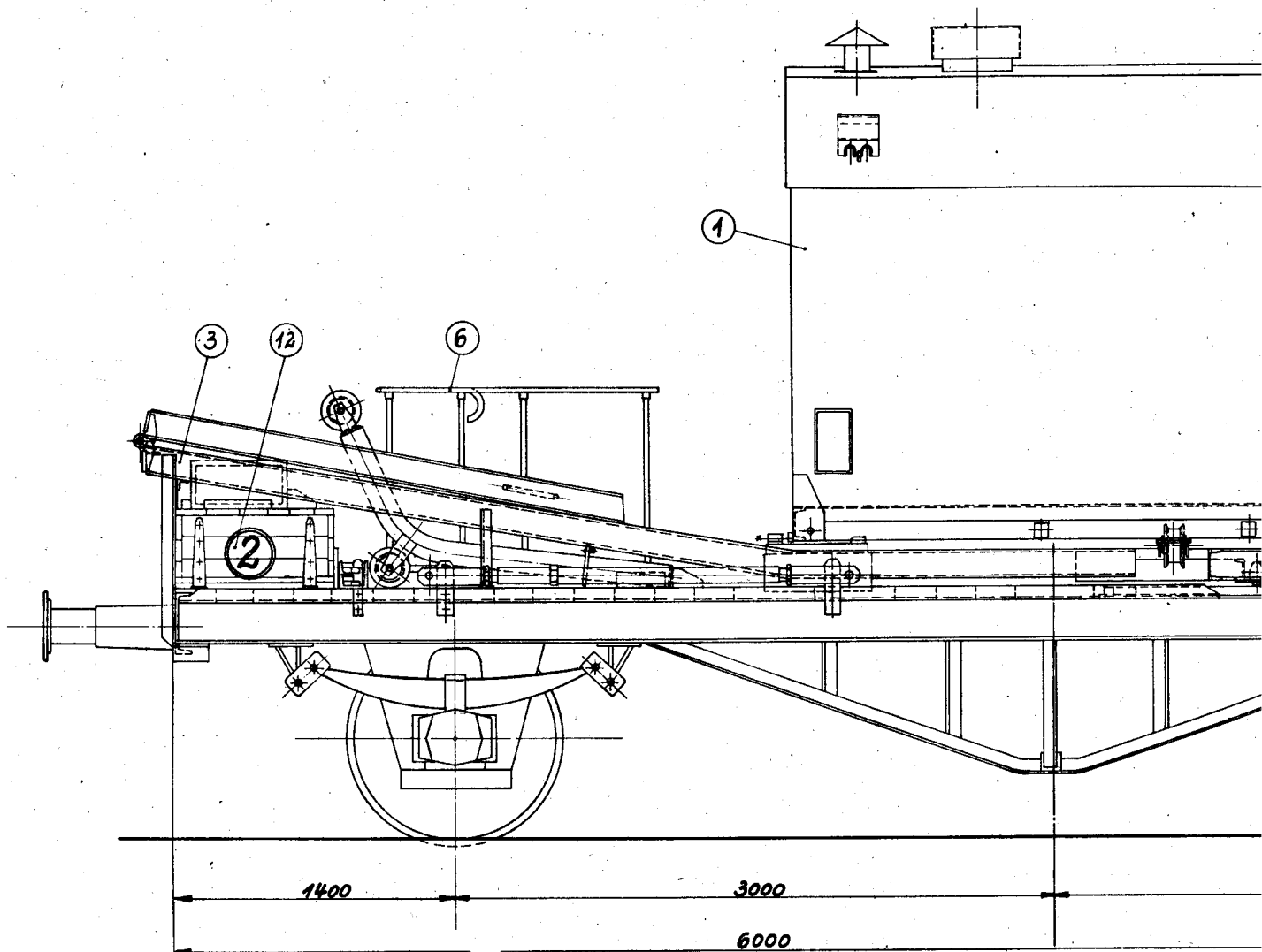
1400

13

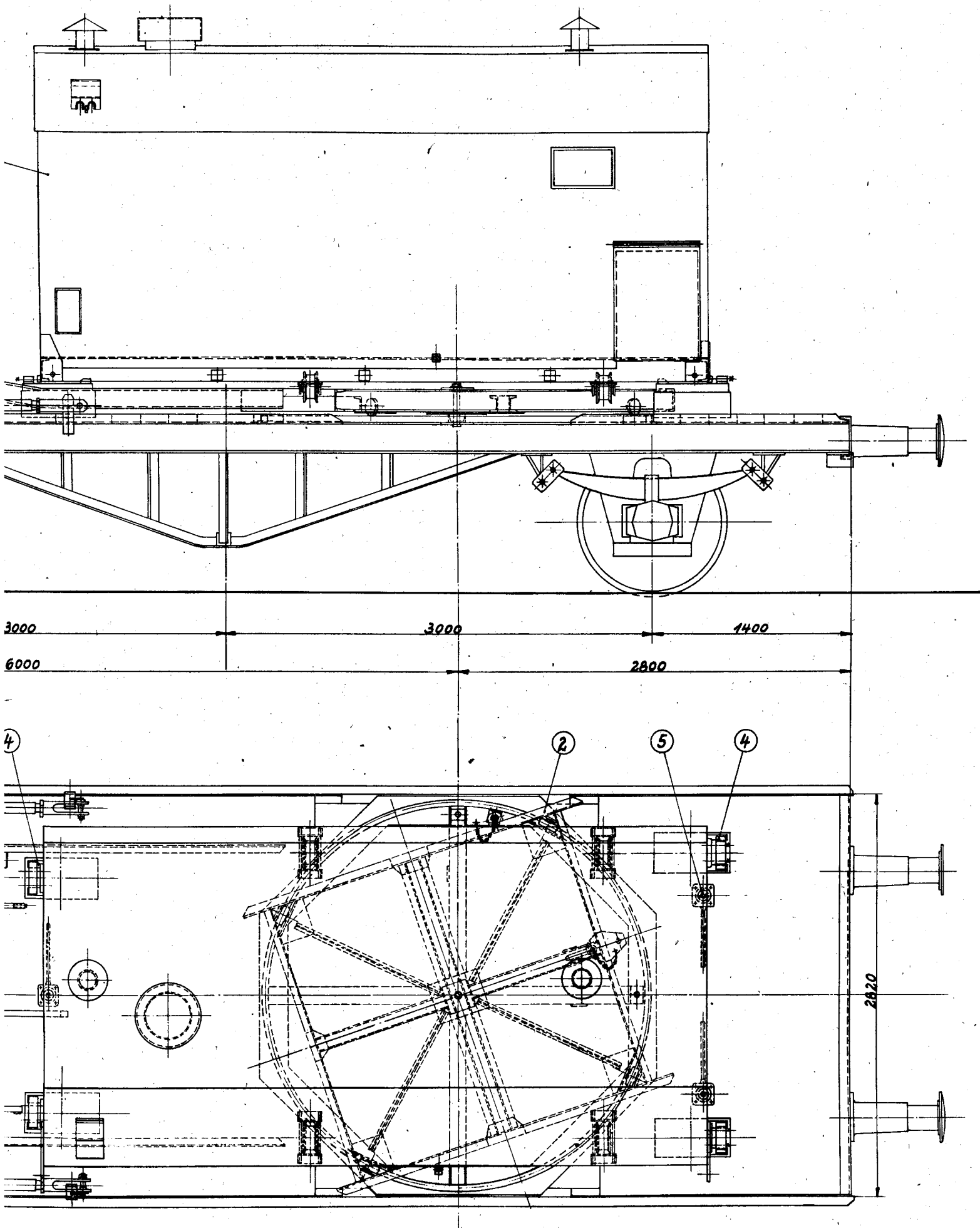
10



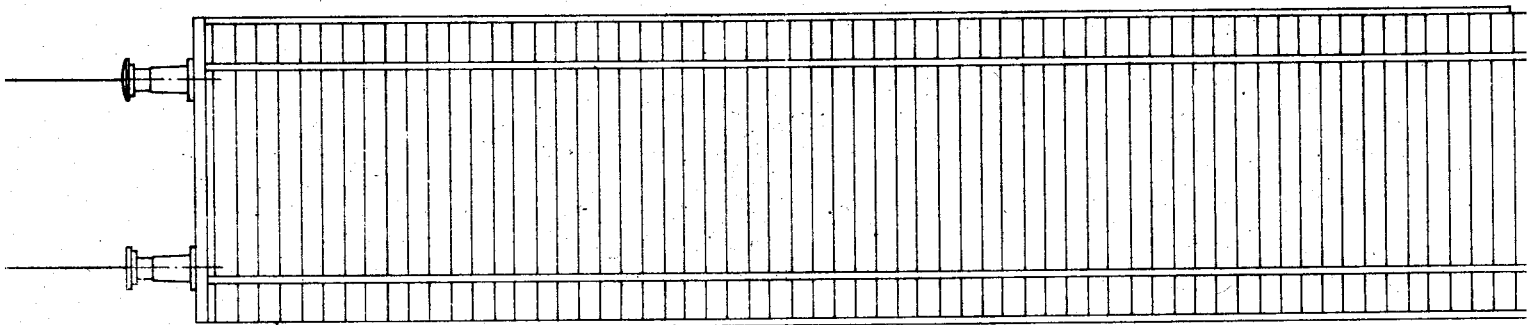
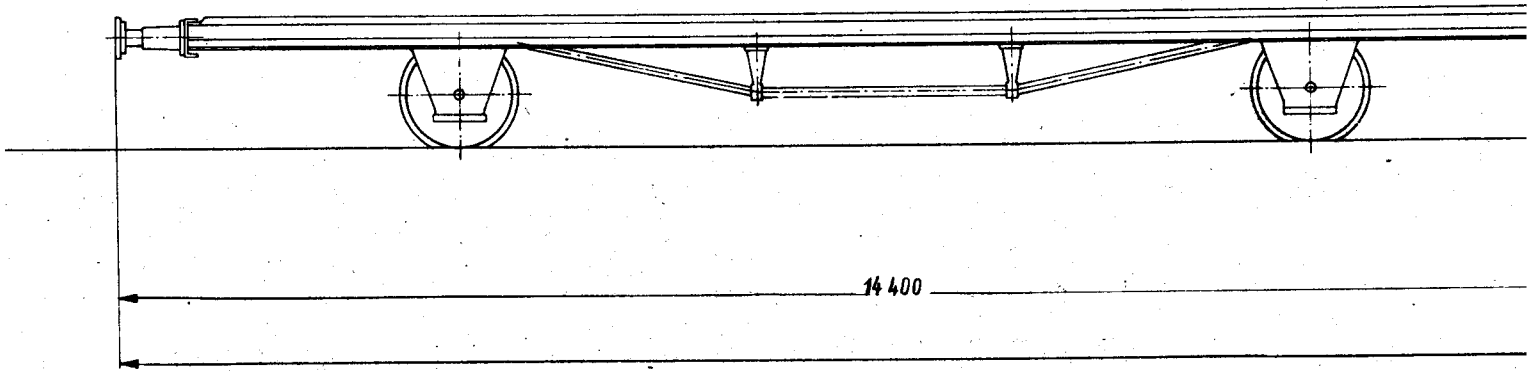
Teil	fest mit dem Wagen verbunden	vom Wagen lösbar
1		Bedienungshaus
2	Drehscheibe	
3	Schräge Fahrbahn	
4	Schwingungsisolatoren	
5	Spindelwinden	
6		Plattform mit Treppe
7		Ausleger für Schwenkkrane
8		Spiegelzugstangen
9		Zügancker für Hausbefestigung
10		Fahrbahnschienen
11		Werkzeugkiste (1)
12	Schanzzeugkiste (2)	
13	Drahtseilkiste (3)	

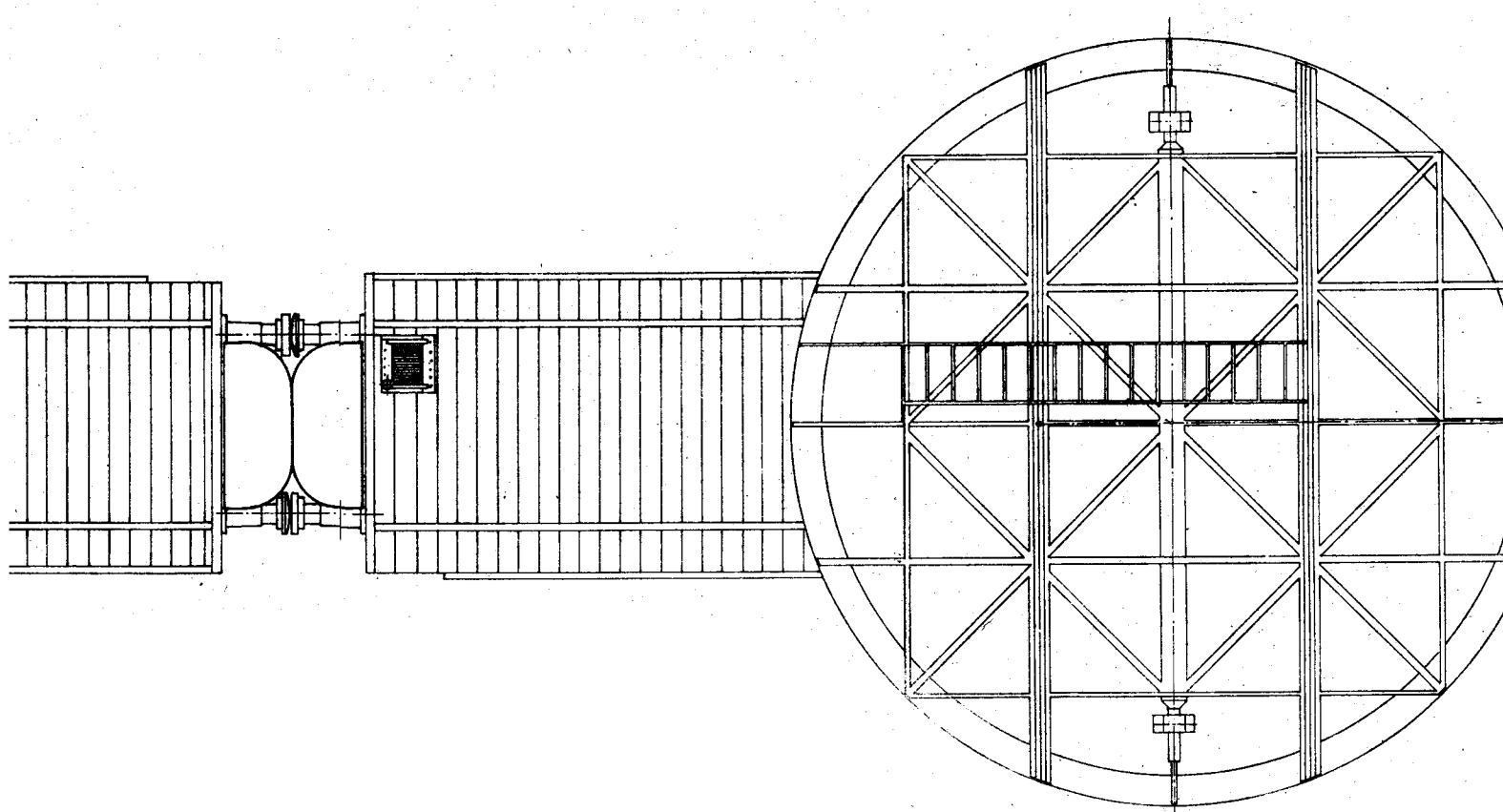
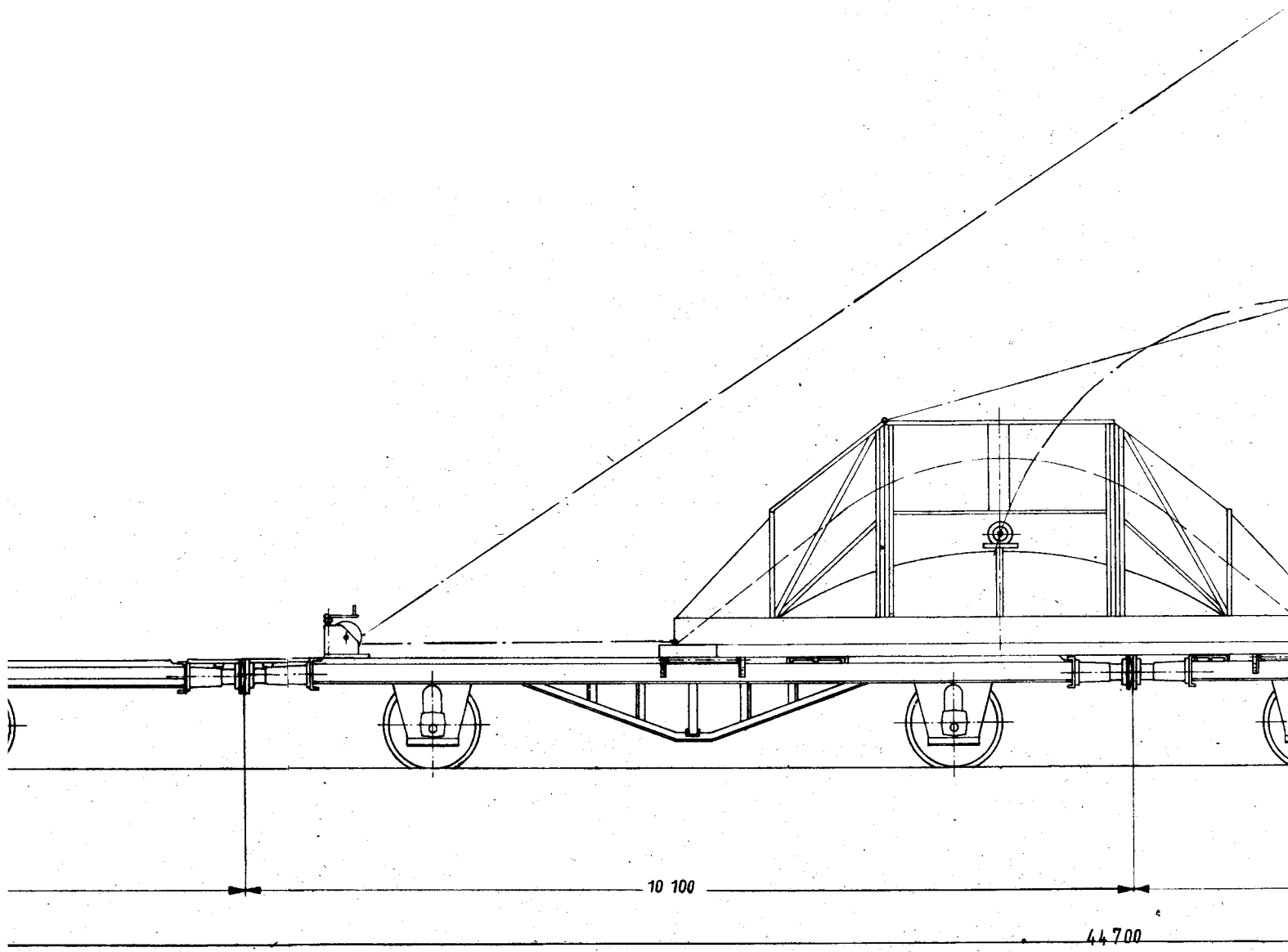


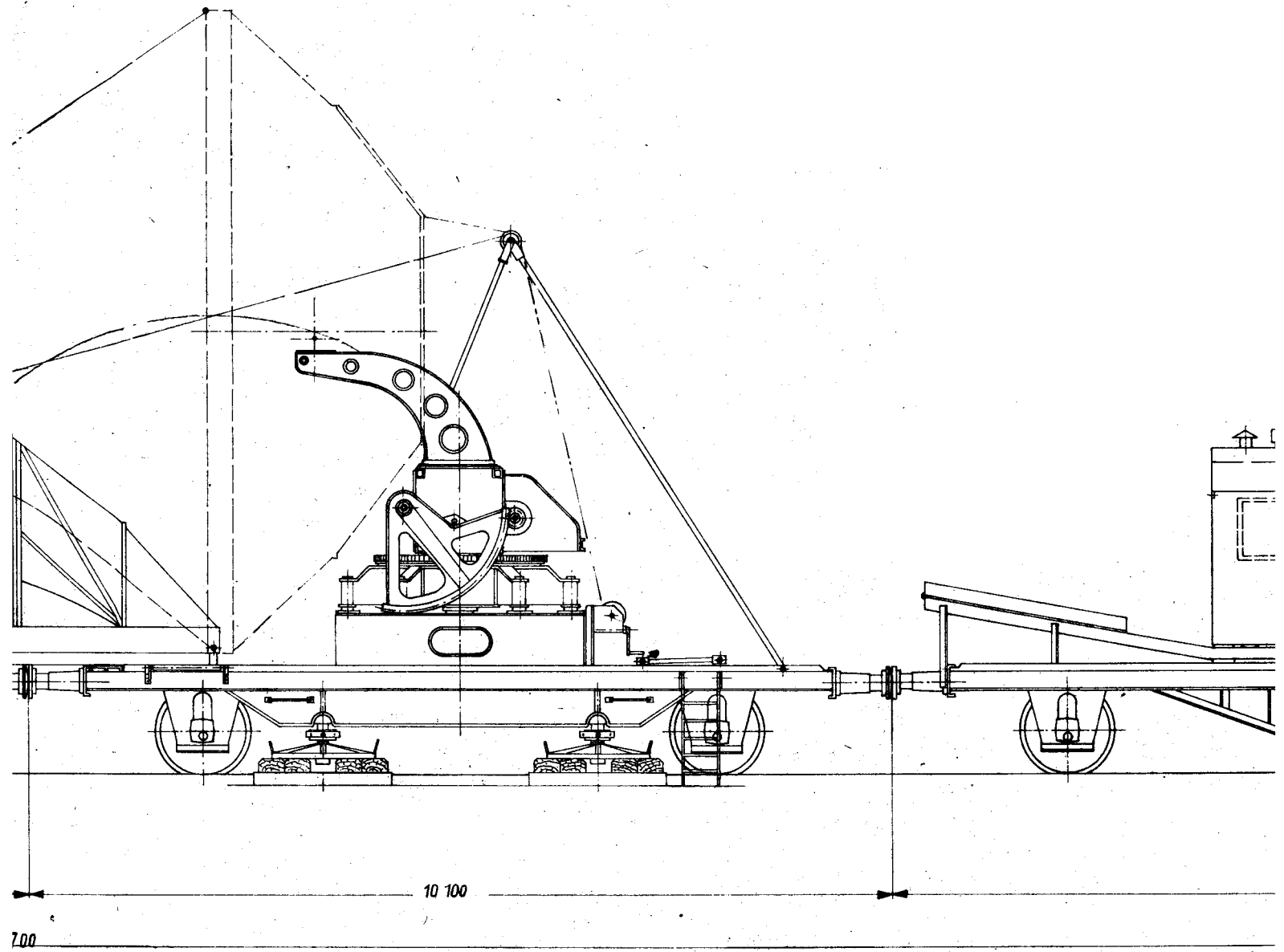
Teil 10 durch Pappholz seitl. festlegen



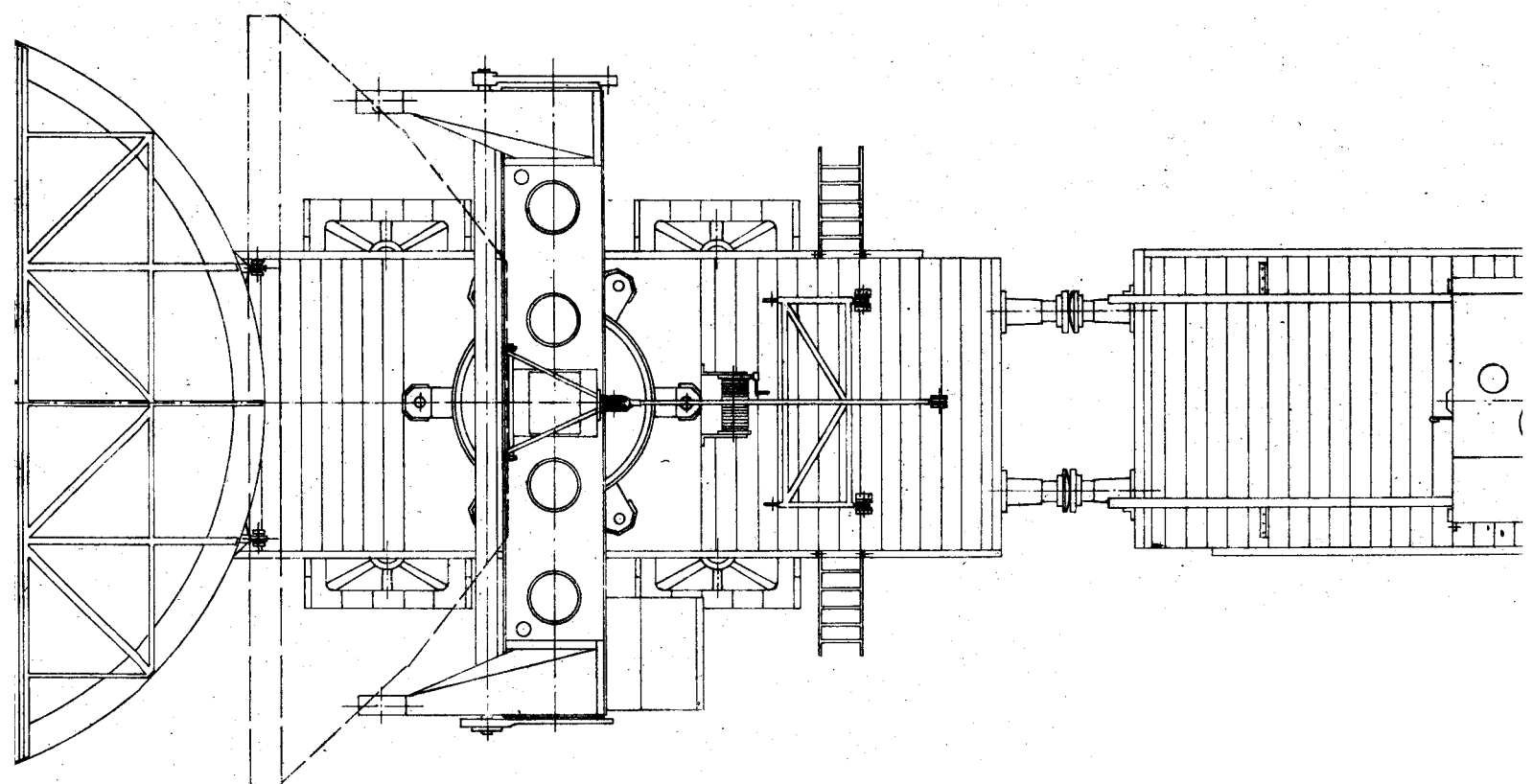
Wagen IV: Bedienungshaus

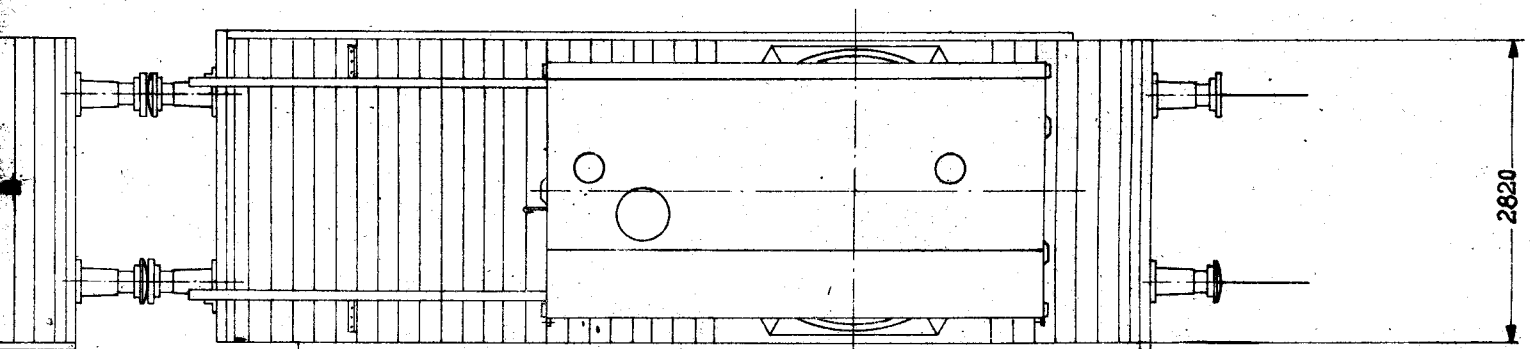
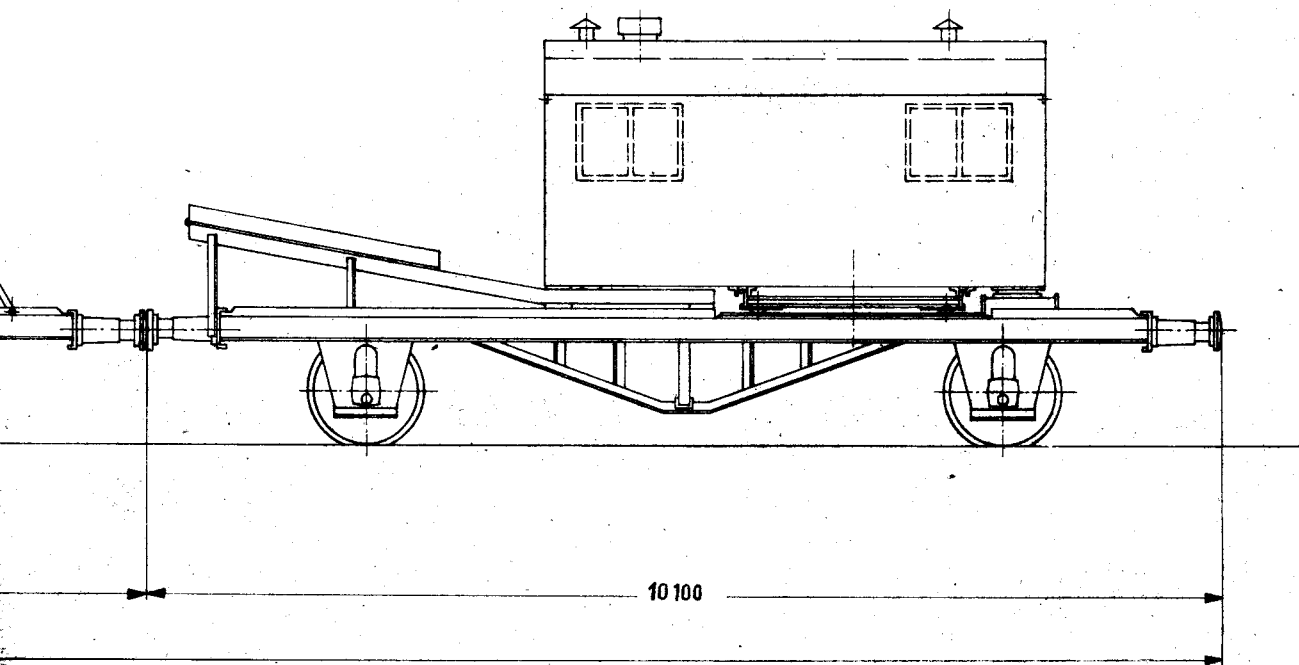




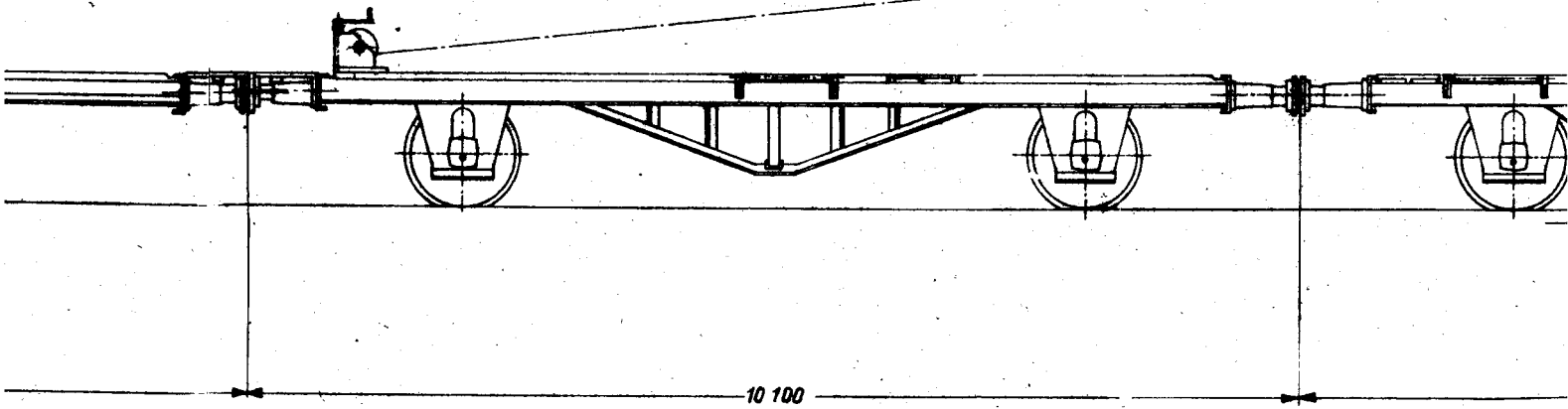
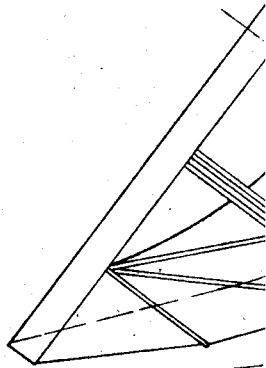


7.00



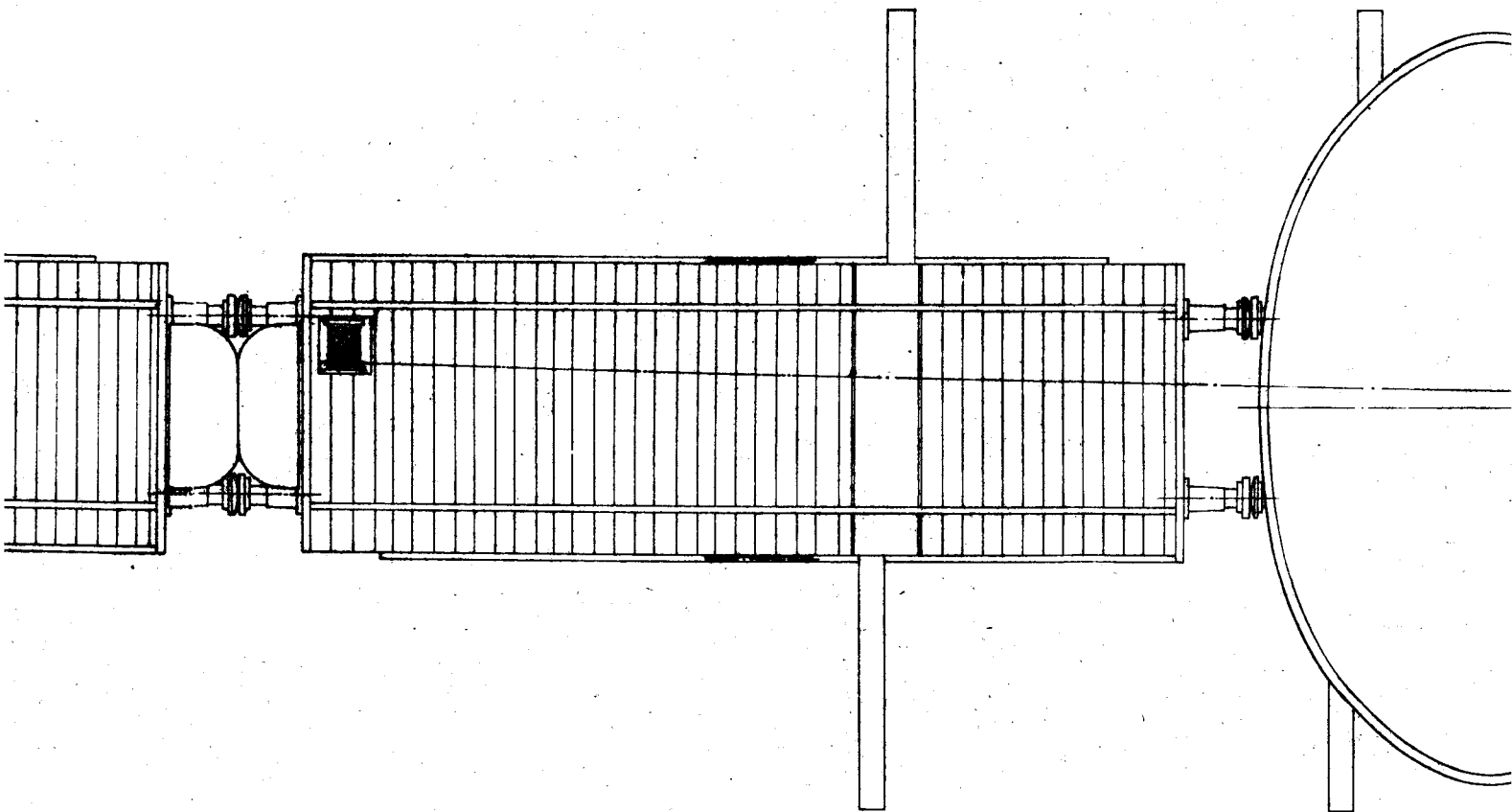


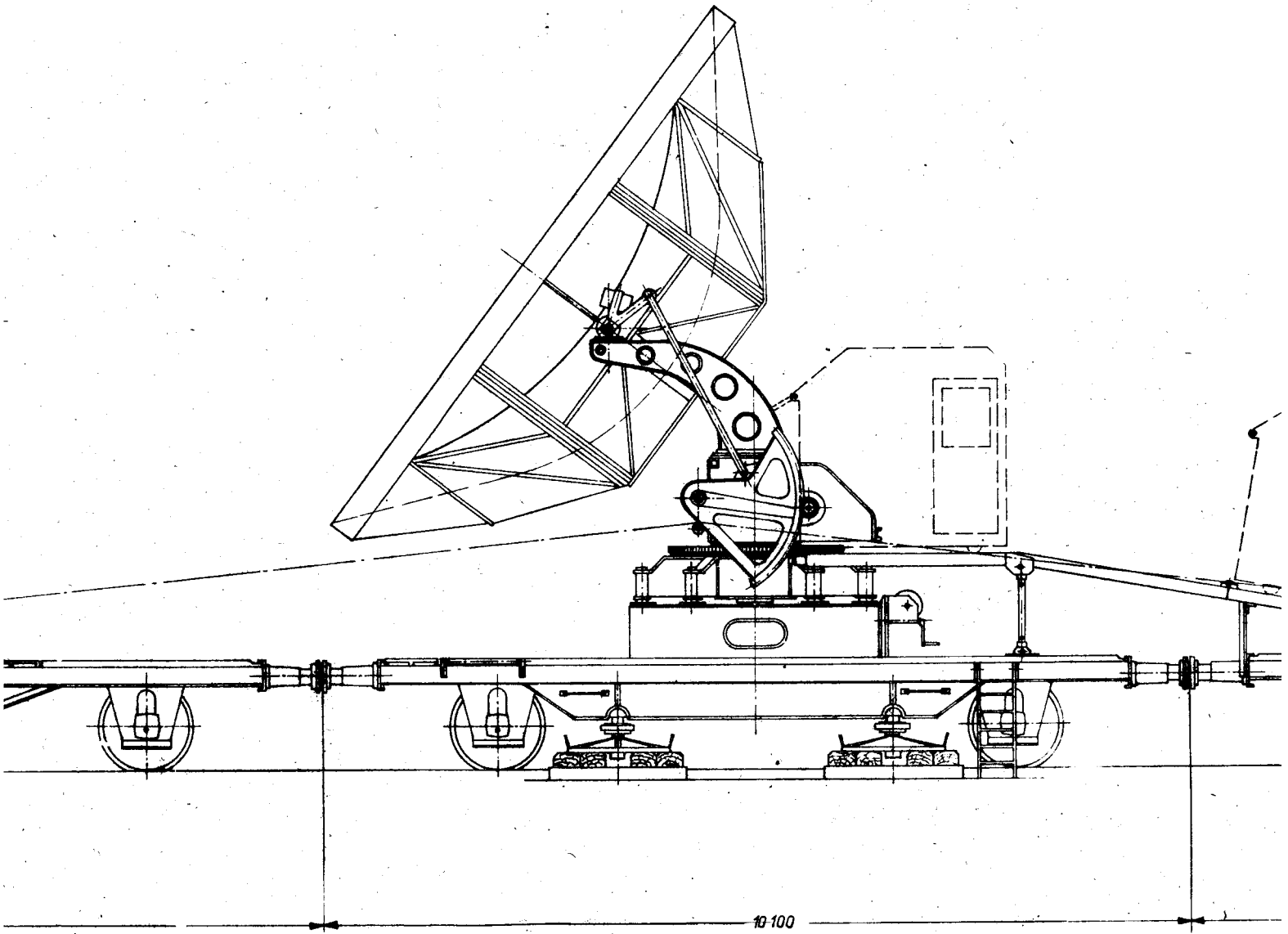
Anbau des Spiegels am Drehstand



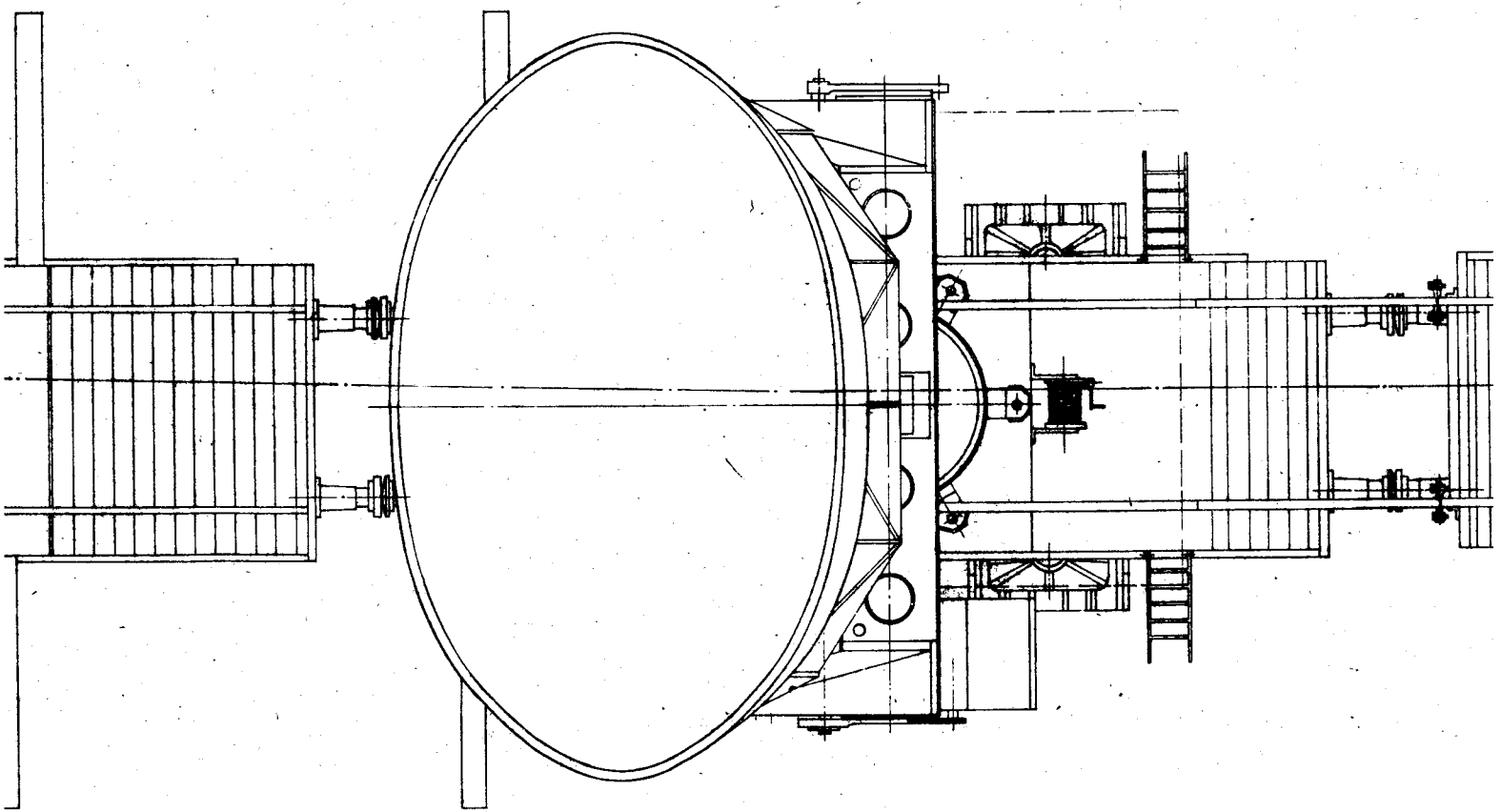
10 100

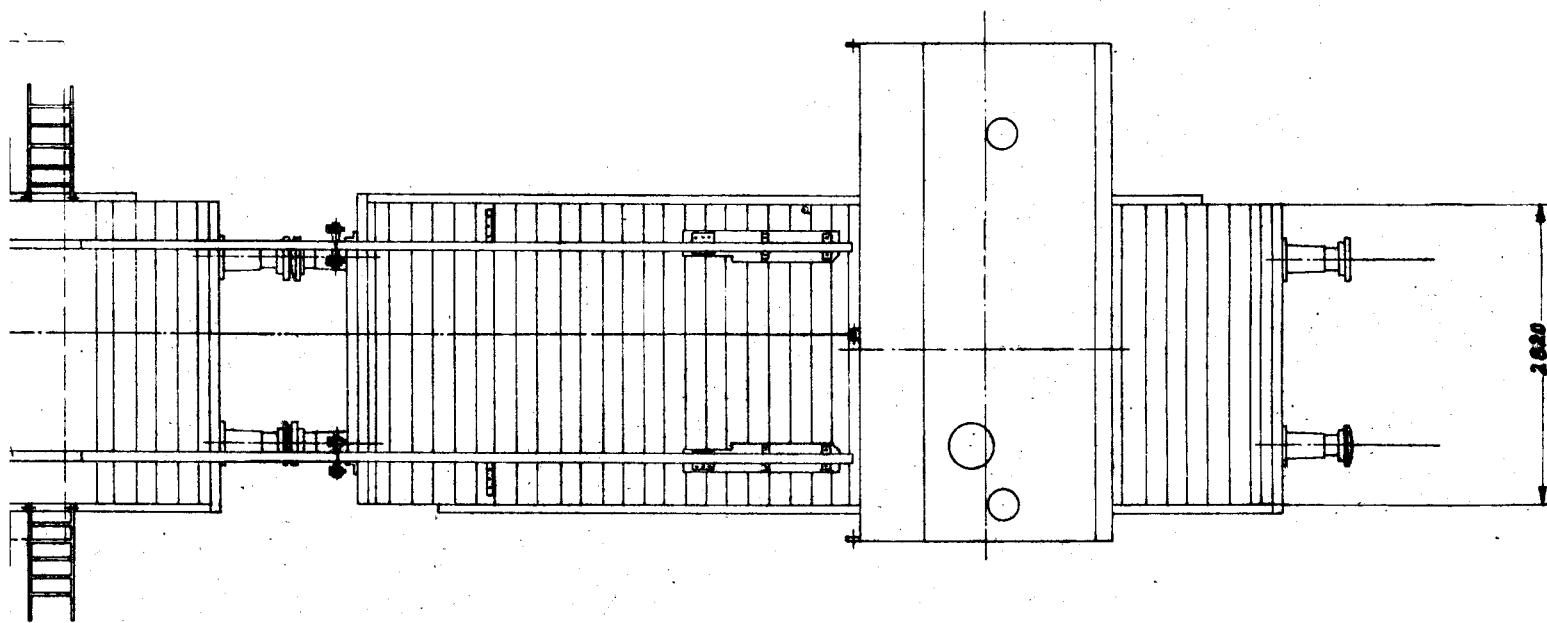
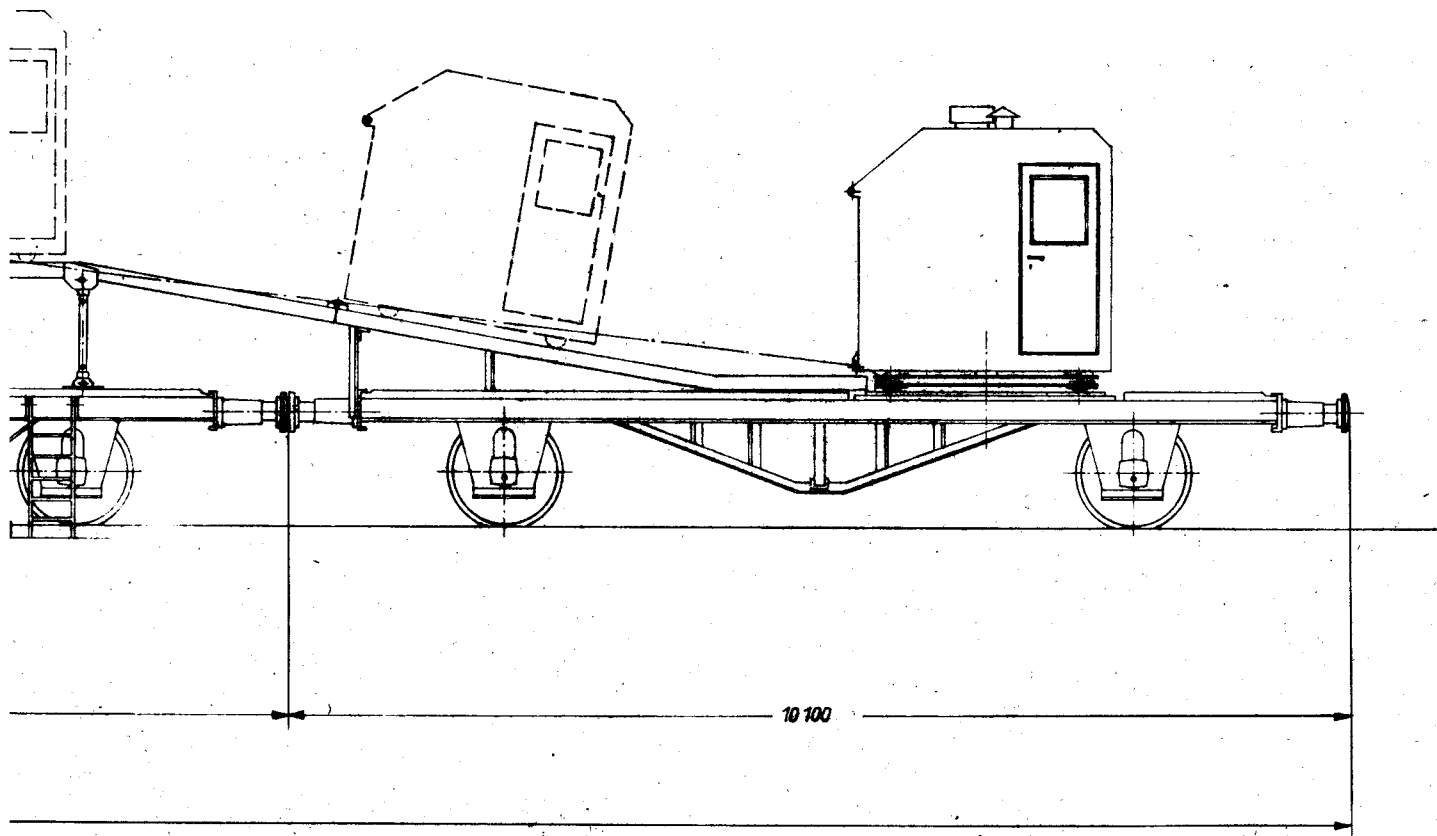
47 400



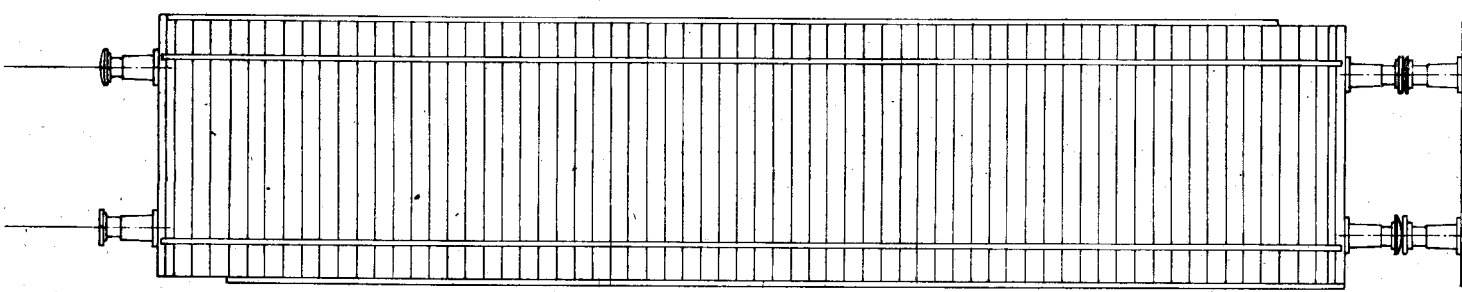
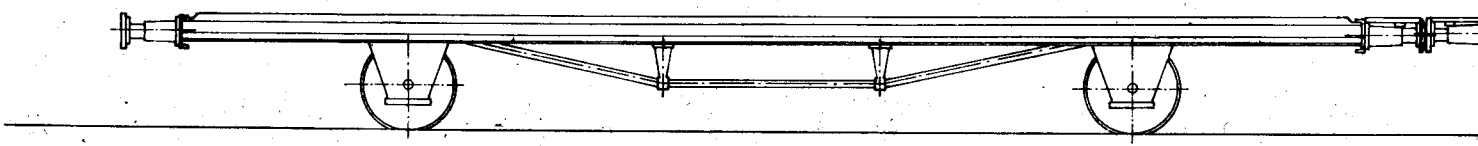


47 400

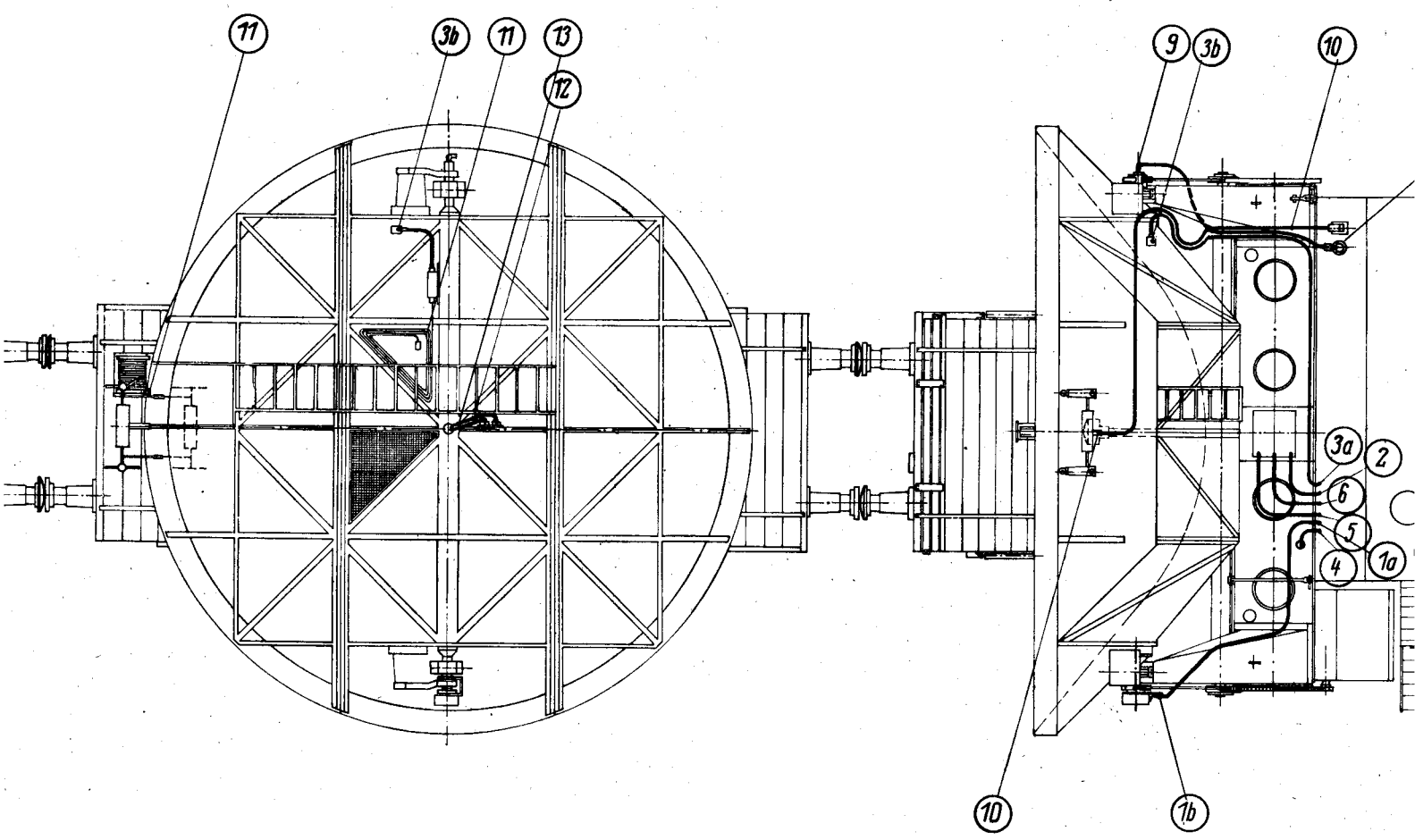
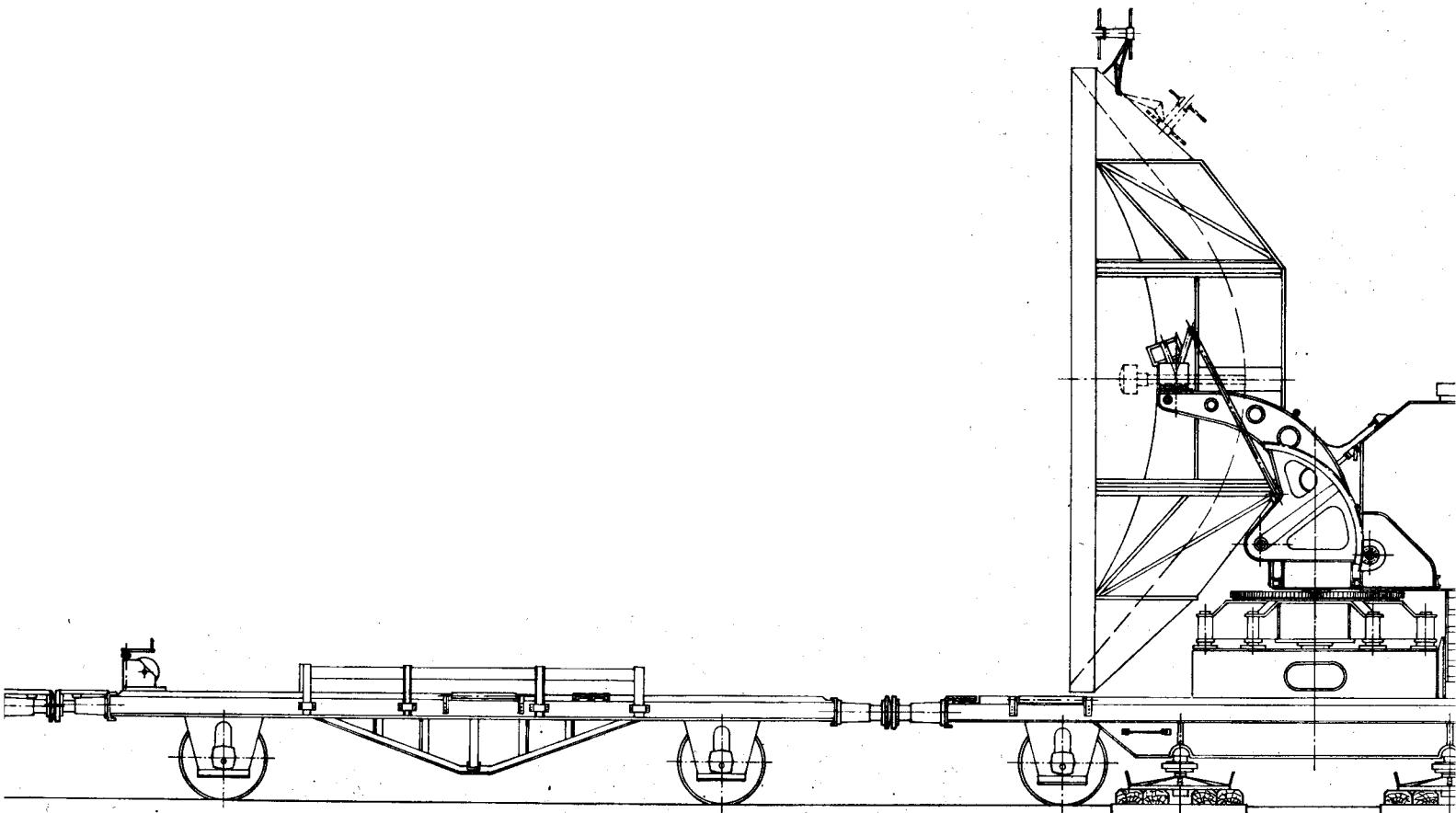


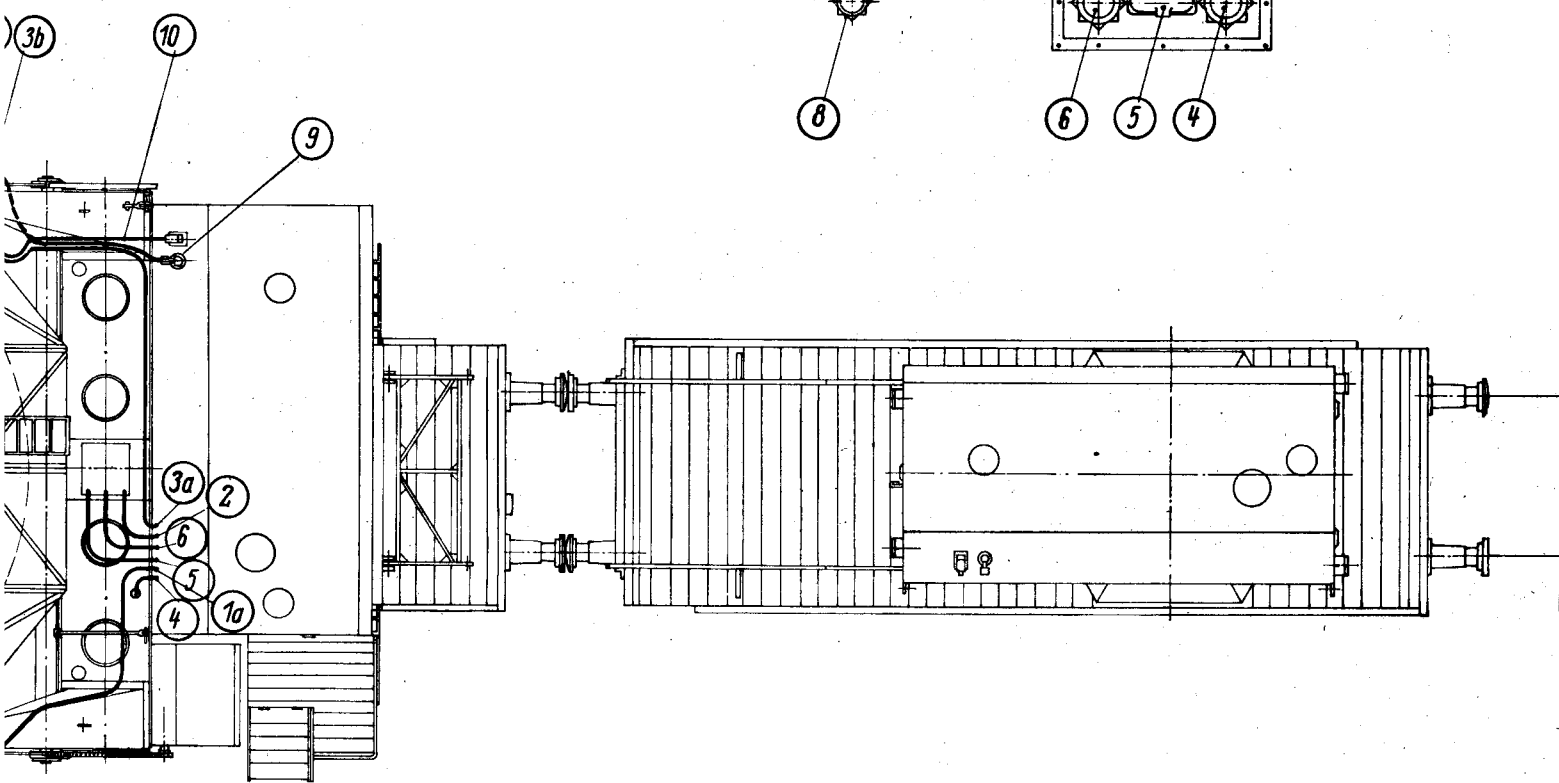
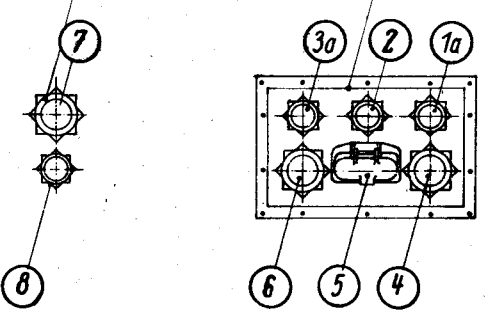
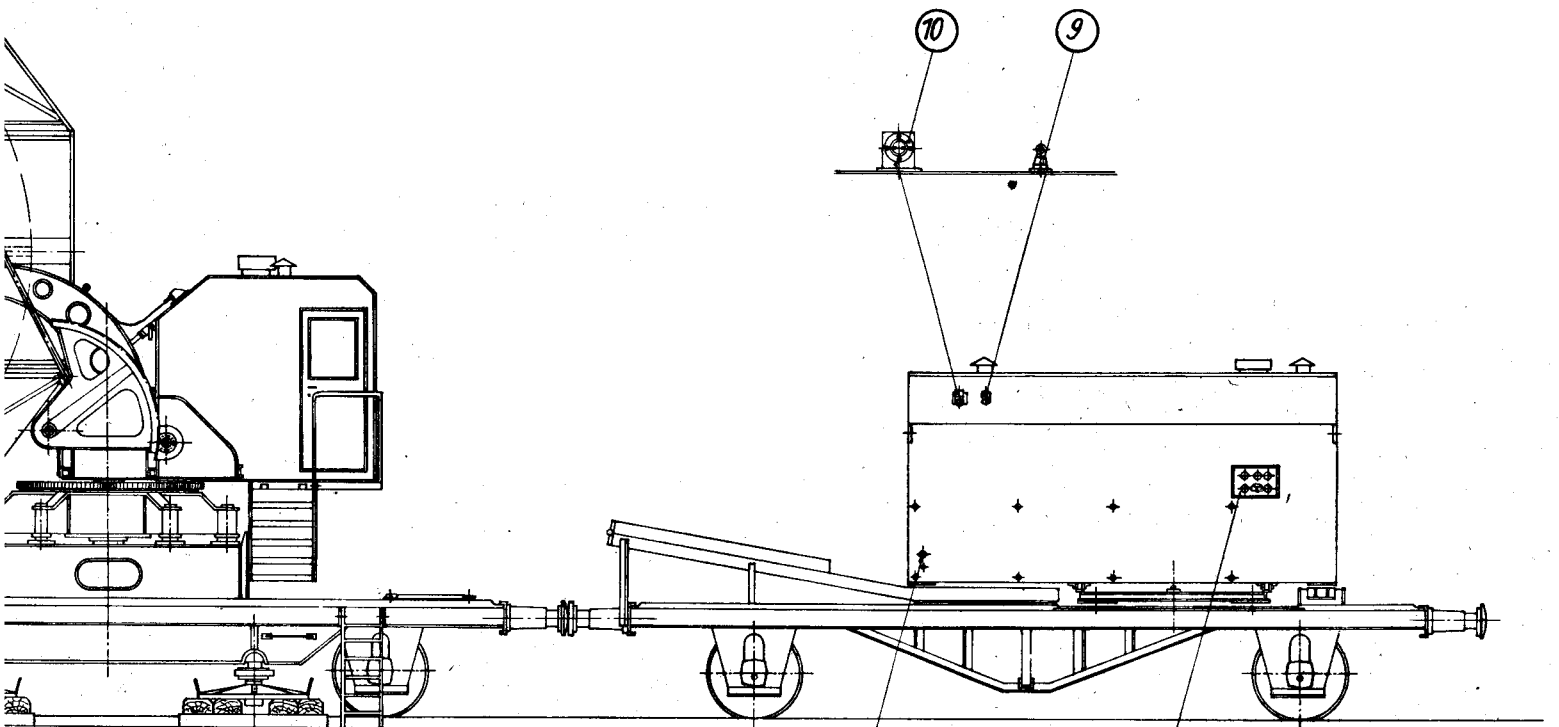


Anbau des Bedienungshauses



FN/Lit. 1735-Z





Kabel-Verbindungen